



**ΣΥΓΚΡΙΤΙΚΑ ΣΤΟΙΧΕΙΑ ΒΑΣΕΩΝ ΕΙΣΑΓΩΓΗΣ 2023-24 ΣΤΑ ΤΜΗΜΑΤΑ ΤΟΥ Ο.Π.Α.
ΚΑΙ ΣΕ ΑΝΤΙΣΤΟΙΧΑ ΤΜΗΜΑΤΑ ΑΛΛΩΝ Α.Ε.Ι.**

Ιούλιος 2023



Περιεχόμενα

Εισαγωγή.....	2
Αντίστοιχα Τμήματα Λογιστικής και Χρηματοοικονομικής.....	3
Αντίστοιχα Τμήματα Οικονομικών Επιστημών.....	4
Αντίστοιχα Τμήματα Οργάνωσης και Διοίκησης Επιχειρήσεων.....	5
Αντίστοιχα Τμήματα Πληροφορικής.....	6
Τμήματα του ΟΠΑ χωρίς αντιστοίχιση	7
Διαχρονική Εξέλιξη Βάσεων Εισαγωγής στα Τμήματα του ΟΠΑ και σε Αντίστοιχα Τμήματα άλλων ΑΕΙ.....	8

Εισαγωγή

Η Έκθεση παρουσιάζει συγκριτικά στοιχεία Βάσεων Εισαγωγής ακαδημαϊκού έτους 2023-24 στα Τμήματα του Οικονομικού Πανεπιστημίου Αθηνών (ΟΠΑ) και σε Αντίστοιχα Τμήματα άλλων ΑΕΙ, λαμβάνοντας υπόψη τη Γενική Σειρά Γενικών Λυκείων Ημερήσιων Σχολείων.

Τα αποτελέσματα των πανελλαδικών εξετάσεων για την εισαγωγή στην Τριτοβάθμια Εκπαίδευση, οι βάσεις και τα συγκριτικά των βάσεων ανακοινώθηκαν από το Υπουργείο Παιδείας, Θρησκευμάτων και Αθλητισμού στις 27/07/2023.

Οι αντιστοιχίες των Τμημάτων δημοσιεύτηκαν στην Εφημερίδα της Κυβερνήσεως, αρ. φύλλου 4002, 22 Ιουνίου 2023, τεύχος Β' 41189 ως «Αριθμ. 69980/Ζ1, Αντιστοιχίες Τμημάτων, Εισαγωγικών Κατευθύνσεων και Προγραμμάτων Σπουδών των Α.Ε.Ι. και των Ανώτατων Εκκλησιαστικών Ακαδημιών, ακαδημαϊκού έτους 2023-2024.»

Η Έκθεση εμφανίζει συγκεντρωτικούς Πίνακες με το όνομα του Τμήματος, το Ίδρυμα στο οποίο ανήκει, τη Βάση Εισαγωγής των ετών 2023 και 2022, τη Διαφορά σε μόρια και σε ποσοστό, και τα μόρια του Πρώτου εισαχθέντα το 2023.

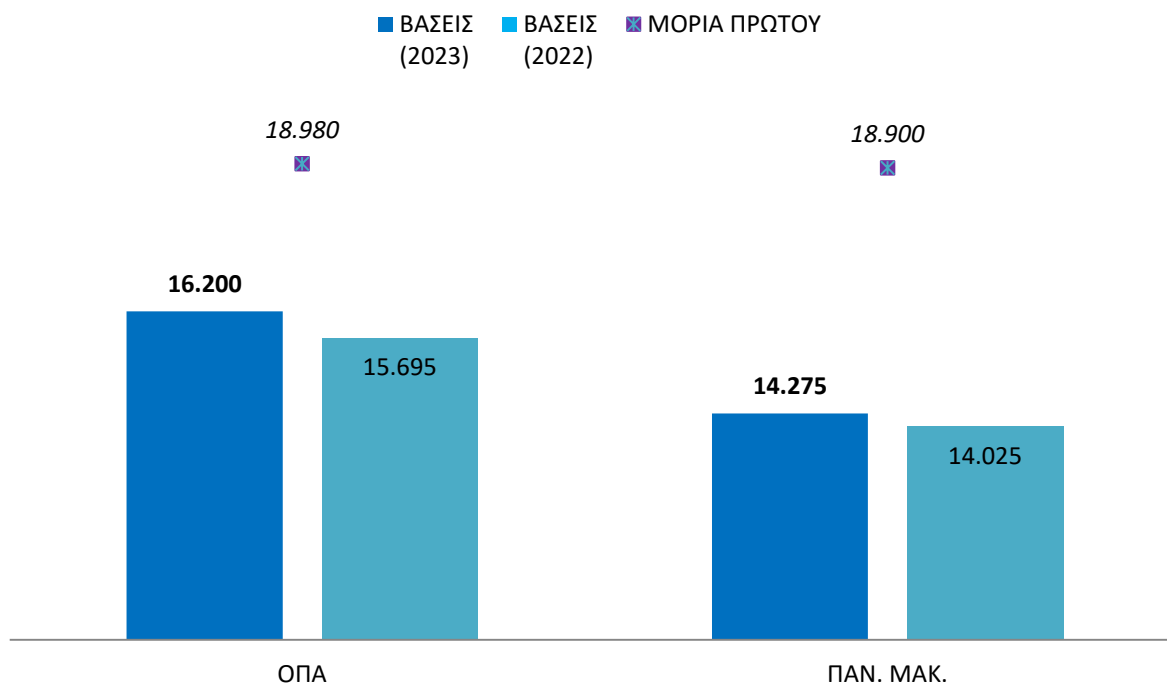
Επιπλέον, έχουν σχεδιαστεί Διαγράμματα ανά ομάδα Τμημάτων, όπου παρουσιάζονται οι Βάσεις Εισαγωγής για τα έτη 2023 και 2022 και τα Μόρια πρόσβασης του Πρώτου εισαχθέντος.

Στο τέλος της Έκθεσης παρατίθενται Διαγράμματα τα οποία απεικονίζουν τη Διαχρονική Εξέλιξη των Βάσεων Εισαγωγής στα Τμήματα του ΟΠΑ και στα αντίστοιχα με αυτά για τα έτη 2013 ως 2023.

Αντίστοιχα Τμήματα Λογιστικής και Χρηματοοικονομικής

ΟΝΟΜΑ ΤΜΗΜΑΤΟΣ / ΣΧΟΛΗΣ	ΙΔΡΥΜΑ	ΒΑΣΕΙΣ (2023)	ΒΑΣΕΙΣ (2022)	ΔΙΑΦΟΡΑ (Μόρια)	ΔΙΑΦΟΡΑ (%)	ΜΟΡΙΑ ΠΡΩΤΟΥ
ΛΟΓΙΣΤΙΚΗΣ ΚΑΙ ΧΡΗΜΑΤΟΟΙΚΟΝΟΜΙΚΗΣ	ΟΠΑ	16.200	15.695	505	3,2%	18.980
ΛΟΓΙΣΤΙΚΗΣ ΚΑΙ ΧΡΗΜΑΤΟΟΙΚΟΝΟΜΙΚΗΣ	ΠΑΝ. ΜΑΚ.	14.275	14.025	250	1,8%	18.900

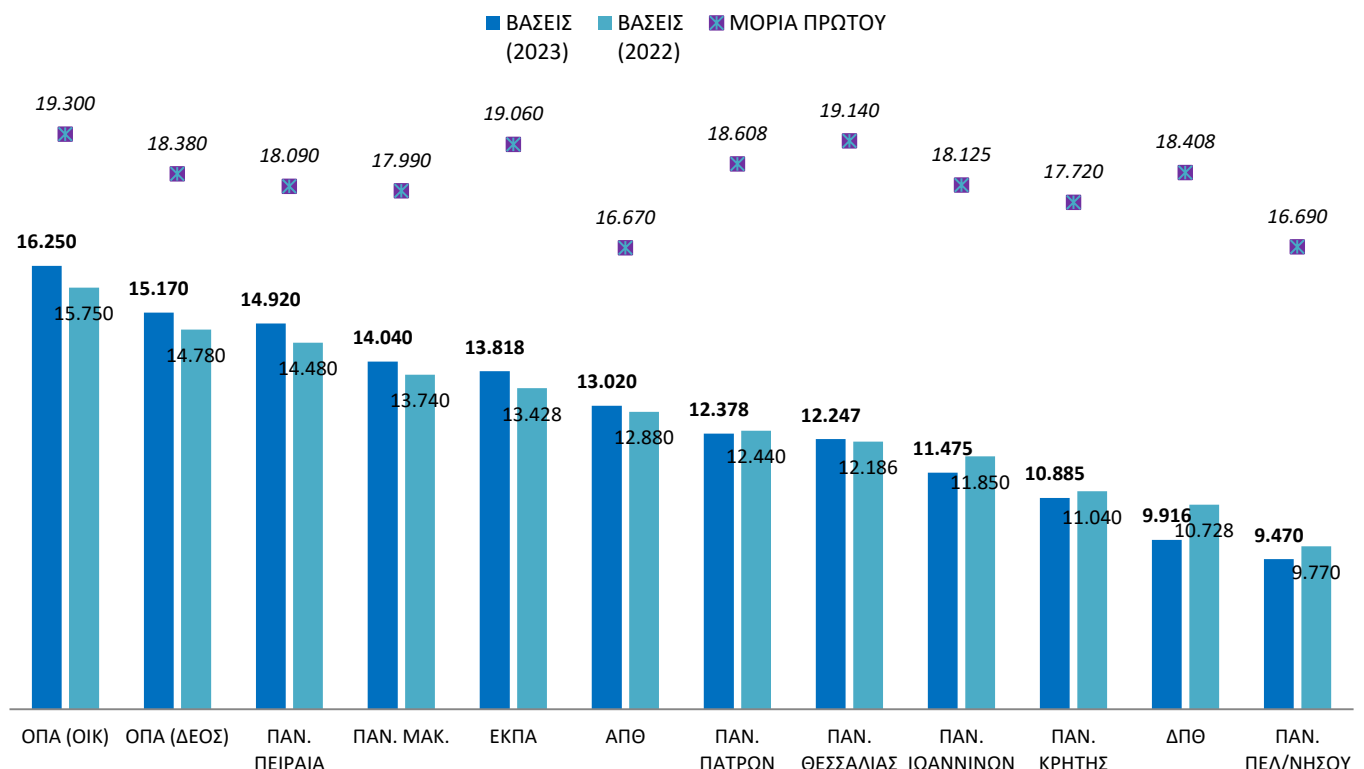
Σύγκριση Βάσεων Εισαγωγής και Μόρια Πρώτου εισαχθέντος στην ομάδα αντιστοίχισης Λογιστικής και Χρηματοοικονομικής



Αντίστοιχα Τμήματα Οικονομικών Επιστημών

ΟΝΟΜΑ ΤΜΗΜΑΤΟΣ / ΣΧΟΛΗΣ	ΙΔΡΥΜΑ	ΒΑΣΕΙΣ (2023)	ΒΑΣΕΙΣ (2022)	ΔΙΑΦΟΡΑ (Μόρια)	ΔΙΑΦΟΡΑ (%)	ΜΟΡΙΑ ΠΡΩΤΟΥ
ΟΙΚΟΝΟΜΙΚΗΣ ΕΠΙΣΤΗΜΗΣ	ΟΠΑ	16.250	15.750	500	3,2%	19.300
ΔΙΕΘΝΩΝ ΚΑΙ ΕΥΡΩΠΑΪΚΩΝ ΟΙΚΟΝΟΜΙΚΩΝ ΣΠΟΥΔΩΝ	ΟΠΑ	15.170	14.780	390	2,6%	18.380
ΟΙΚΟΝΟΜΙΚΗΣ ΕΠΙΣΤΗΜΗΣ	ΠΑΝ. ΠΕΙΡΑΙΑ	14.920	14.480	440	3,0%	18.090
ΟΙΚΟΝΟΜΙΚΩΝ ΕΠΙΣΤΗΜΩΝ	ΠΑΝ. ΜΑΚ.	14.040	13.740	300	2,2%	17.990
ΟΙΚΟΝΟΜΙΚΩΝ ΕΠΙΣΤΗΜΩΝ	ΕΚΠΑ	13.818	13.428	390	2,9%	19.060
ΟΙΚΟΝΟΜΙΚΩΝ ΕΠΙΣΤΗΜΩΝ	ΑΠΘ	13.020	12.880	140	1,1%	16.670
ΟΙΚΟΝΟΜΙΚΩΝ ΕΠΙΣΤΗΜΩΝ	ΠΑΝ. ΠΑΤΡΩΝ	12.378	12.440	-62	-0,5%	18.608
ΟΙΚΟΝΟΜΙΚΩΝ ΕΠΙΣΤΗΜΩΝ	ΠΑΝ. ΘΕΣΣΑΛΙΑΣ	12.247	12.186	61	0,5%	19.140
ΟΙΚΟΝΟΜΙΚΩΝ ΕΠΙΣΤΗΜΩΝ	ΠΑΝ. ΙΩΑΝΝΙΝΩΝ	11.475	11.850	-375	-3,2%	18.125
ΟΙΚΟΝΟΜΙΚΩΝ ΕΠΙΣΤΗΜΩΝ	ΠΑΝ. ΚΡΗΤΗΣ	10.885	11.040	-155	-1,4%	17.720
ΟΙΚΟΝΟΜΙΚΩΝ ΕΠΙΣΤΗΜΩΝ	ΔΠΘ	9.916	10.728	-812	-7,6%	18.408
ΟΙΚΟΝΟΜΙΚΩΝ ΕΠΙΣΤΗΜΩΝ	ΠΑΝ. ΠΕΛ/ΝΗΣΟΥ	9.470	9.770	-300	-3,1%	16.690

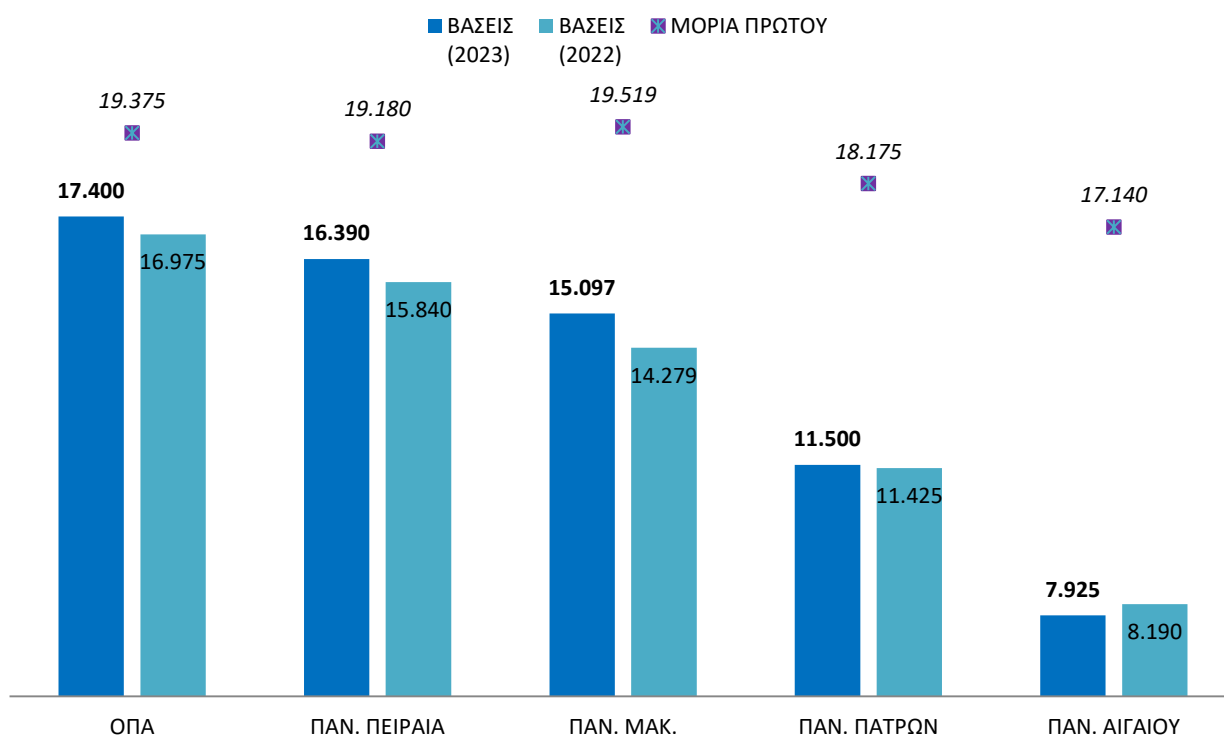
Σύγκριση Βάσεων Εισαγωγής και Μόρια Πρώτου εισαχθέντος στην ομάδα αντιστοίχισης Οικονομικών Επιστημών



Αντίστοιχα Τμήματα Οργάνωσης και Διοίκησης Επιχειρήσεων

ΟΝΟΜΑ ΤΜΗΜΑΤΟΣ / ΣΧΟΛΗΣ	ΙΔΡΥΜΑ	ΒΑΣΕΙΣ (2023)	ΒΑΣΕΙΣ (2022)	ΔΙΑΦΟΡΑ (Μόρια)	ΔΙΑΦΟΡΑ (%)	ΜΟΡΙΑ ΠΡΩΤΟΥ
ΟΡΓΑΝΩΣΗΣ ΚΑΙ ΔΙΟΙΚΗΣΗΣ ΕΠΙΧΕΙΡΗΣΕΩΝ	ΟΠΑ	17.400	16.975	425	2,5%	19.375
ΟΡΓΑΝΩΣΗΣ ΚΑΙ ΔΙΟΙΚΗΣΗΣ ΕΠΙΧΕΙΡΗΣΕΩΝ	ΠΑΝ. ΠΕΙΡΑΙΑ	16.390	15.840	550	3,5%	19.180
ΟΡΓΑΝΩΣΗΣ ΚΑΙ ΔΙΟΙΚΗΣΗΣ ΕΠΙΧΕΙΡΗΣΕΩΝ	ΠΑΝ. ΜΑΚ.	15.097	14.279	818	5,7%	19.519
ΔΙΟΙΚΗΣΗΣ ΕΠΙΧΕΙΡΗΣΕΩΝ	ΠΑΝ. ΠΑΤΡΩΝ	11.500	11.425	75	0,7%	18.175
ΔΙΟΙΚΗΣΗΣ ΕΠΙΧΕΙΡΗΣΕΩΝ	ΠΑΝ. ΑΙΓΑΙΟΥ	7.925	8.190	-265	-3,2%	17.140

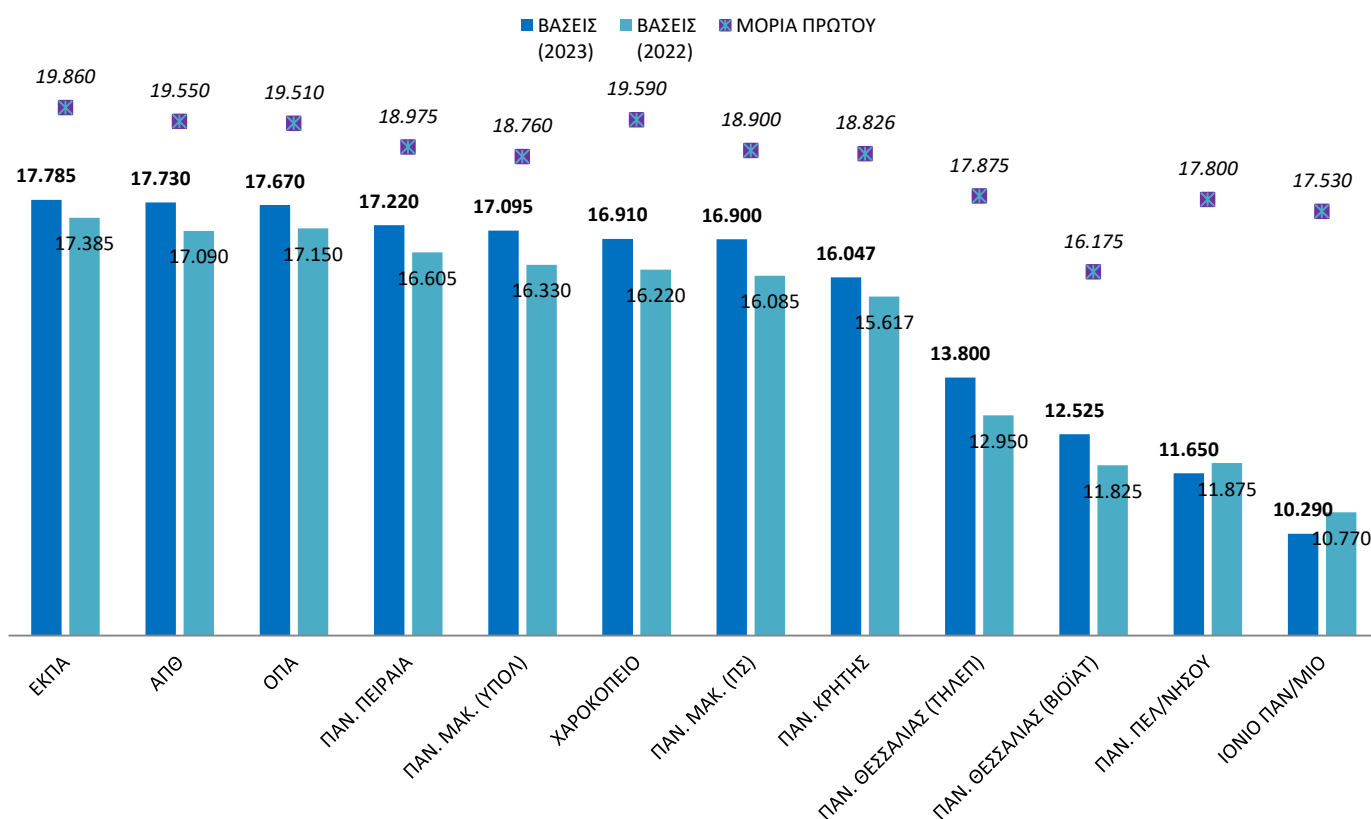
Σύγκριση Βάσεων Εισαγωγής και Μόρια Πρώτου εισαχθέντος στην ομάδα αντιστοίχισης Οργάνωσης και Διοίκησης Επιχειρήσεων



Αντίστοιχα Τμήματα Πληροφορικής

ΟΝΟΜΑ ΤΜΗΜΑΤΟΣ / ΣΧΟΛΗΣ	ΙΔΡΥΜΑ	ΒΑΣΕΙΣ (2023)	ΒΑΣΕΙΣ (2022)	ΔΙΑΦΟΡΑ (Μόρια)	ΔΙΑΦΟΡΑ (%)	ΜΟΡΙΑ ΠΡΩΤΟΥ
ΠΛΗΡΟΦΟΡΙΚΗΣ ΚΑΙ ΤΗΛΕΠΙΚΟΙΝΩΝΙΩΝ	ΕΚΠΑ	17.785	17.385	400	2,3%	19.860
ΠΛΗΡΟΦΟΡΙΚΗΣ	ΑΠΘ	17.730	17.090	640	3,7%	19.550
ΠΛΗΡΟΦΟΡΙΚΗΣ	ΟΠΑ	17.670	17.150	520	3,0%	19.510
ΠΛΗΡΟΦΟΡΙΚΗΣ	ΠΑΝ. ΠΕΙΡΑΙΑ	17.220	16.605	615	3,7%	18.975
ΕΦΑΡΜΟΣΜΕΝΗΣ ΠΛΗΡΟΦΟΡΙΚΗΣ - ΕΠΙΣΤΗΜΗ ΚΑΙ ΤΕΧΝΟΛΟΓΙΑ ΥΠΟΛΟΓΙΣΤΩΝ	ΠΑΝ. ΜΑΚ.	17.095	16.330	765	4,7%	18.760
ΠΛΗΡΟΦΟΡΙΚΗΣ ΚΑΙ ΤΗΛΕΜΑΤΙΚΗΣ	ΧΑΡΟΚΟΠΕΙΟ	16.910	16.220	690	4,3%	19.590
ΕΦΑΡΜΟΣΜΕΝΗΣ ΠΛΗΡΟΦΟΡΙΚΗΣ - ΠΛΗΡΟΦΟΡΙΑΚΑ ΣΥΣΤΗΜΑΤΑ	ΠΑΝ. ΜΑΚ.	16.900	16.085	815	5,1%	18.900
ΕΠΙΣΤΗΜΗΣ ΥΠΟΛΟΓΙΣΤΩΝ	ΠΑΝ. ΚΡΗΤΗΣ	16.047	15.617	430	2,8%	18.826
ΠΛΗΡΟΦΟΡΙΚΗΣ ΚΑΙ ΤΗΛΕΠΙΚΟΙΝΩΝΙΩΝ	ΠΑΝ. ΘΕΣΣΑΛΙΑΣ	13.800	12.950	850	6,6%	17.875
ΠΛΗΡΟΦΟΡΙΚΗΣ ΜΕ ΕΦΑΡΜΟΓΕΣ ΣΤΗ ΒΙΟΪΑΤΡΙΚΗ	ΠΑΝ. ΘΕΣΣΑΛΙΑΣ	12.525	11.825	700	5,9%	16.175
ΠΛΗΡΟΦΟΡΙΚΗΣ ΚΑΙ ΤΗΛΕΠΙΚΟΙΝΩΝΙΩΝ	ΠΑΝ. ΠΕΛ/ΝΗΣΟΥ	11.650	11.875	-225	-1,9%	17.800
ΠΛΗΡΟΦΟΡΙΚΗΣ	ΙΟΝΙΟ ΠΑΝ/ΜΙΟ	10.290	10.770	-480	-4,5%	17.530

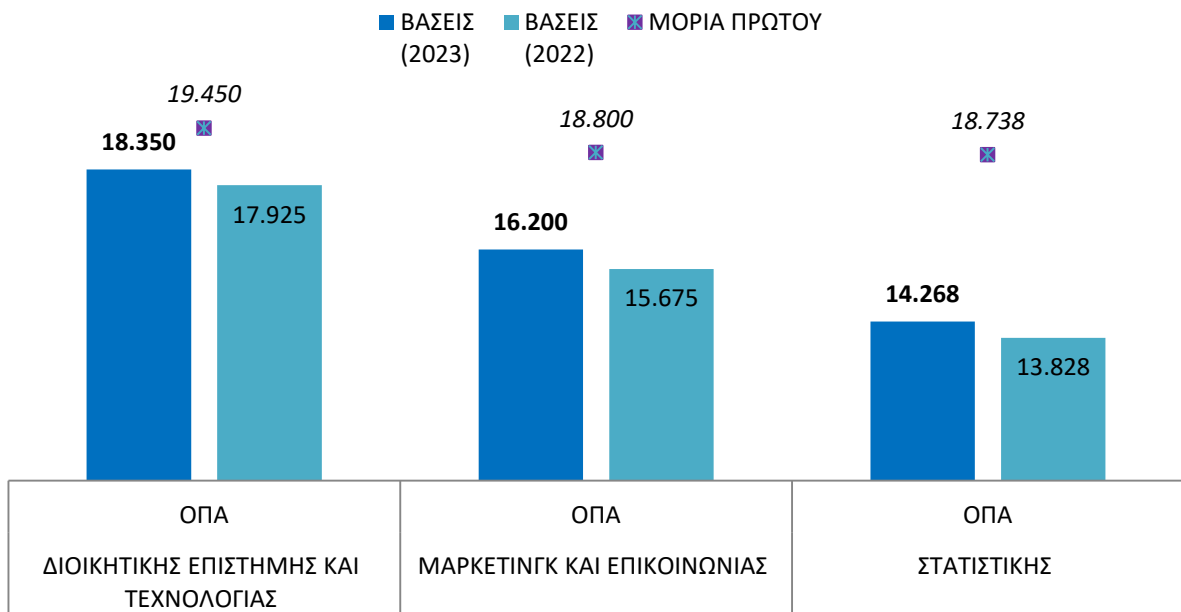
Σύγκριση Βάσεων Εισαγωγής και Μόρια Πρώτου εισαχθέντος στην ομάδα αντιστοιχίας Πληροφορικής



Τμήματα του ΟΠΑ χωρίς αντιστοίχιση

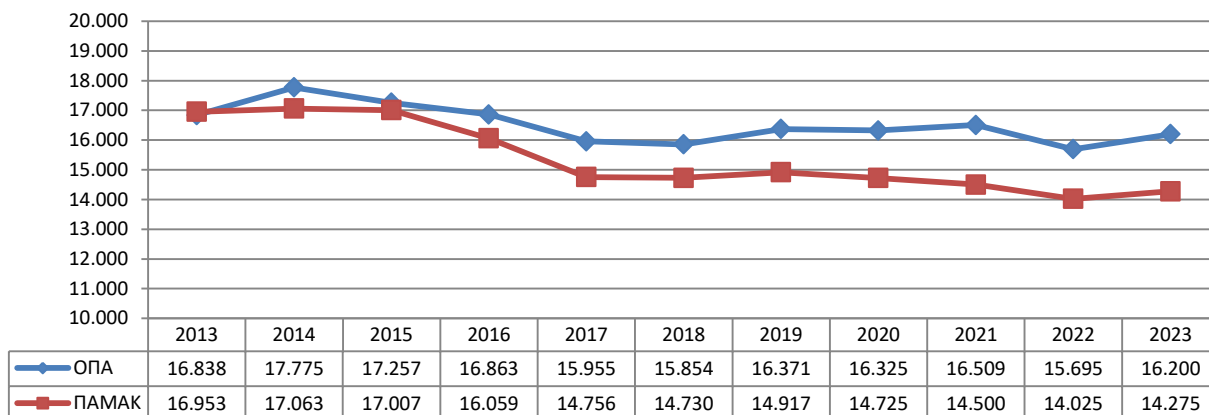
ΟΝΟΜΑ ΤΜΗΜΑΤΟΣ / ΣΧΟΛΗΣ	ΙΔΡΥΜΑ	ΒΑΣΕΙΣ (2023)	ΒΑΣΕΙΣ (2022)	ΔΙΑΦΟΡΑ (Μόρια)	ΔΙΑΦΟΡΑ (%)	ΜΟΡΙΑ ΠΡΩΤΟΥ
ΔΙΟΙΚΗΤΙΚΗΣ ΕΠΙΣΤΗΜΗΣ ΚΑΙ ΤΕΧΝΟΛΟΓΙΑΣ	ΟΠΑ	18.350	17.925	425	2,4%	19.450
ΜΑΡΚΕΤΙΝΓΚ ΚΑΙ ΕΠΙΚΟΙΝΩΝΙΑΣ	ΟΠΑ	16.200	15.675	525	3,3%	18.800
ΣΤΑΤΙΣΤΙΚΗΣ	ΟΠΑ	14.268	13.828	440	3,2%	18.738

Σύγκριση Βάσεων Εισαγωγής και Μόρια Πρώτου εισαχθέντος στα Τμήματα του ΟΠΑ χωρίς αντιστοίχιση

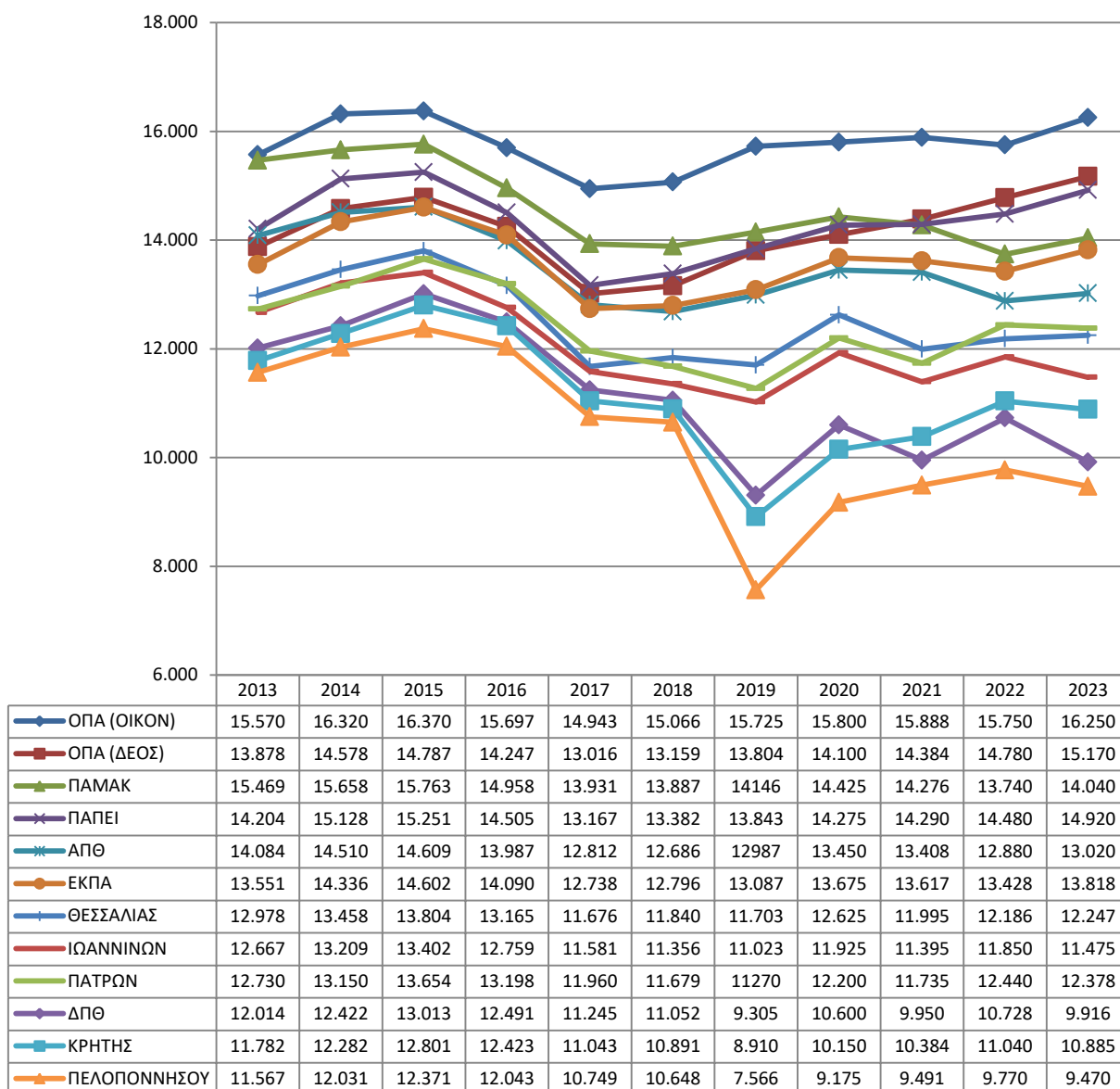


Διαχρονική Εξέλιξη Βάσεων Εισαγωγής στα Τμήματα του ΟΠΑ και σε Αντίστοιχα Τμήματα άλλων ΑΕΙ

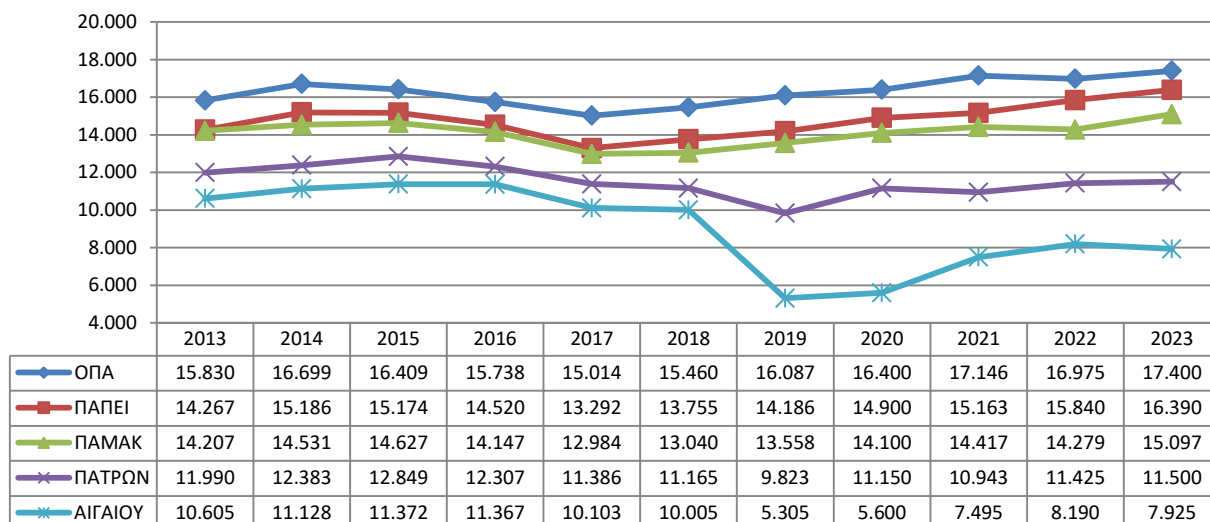
Διαχρονική εξέλιξη Βάσεων Εισαγωγής στα αντίστοιχα Τμήματα Λογιστικής και Χρηματοοικονομικής



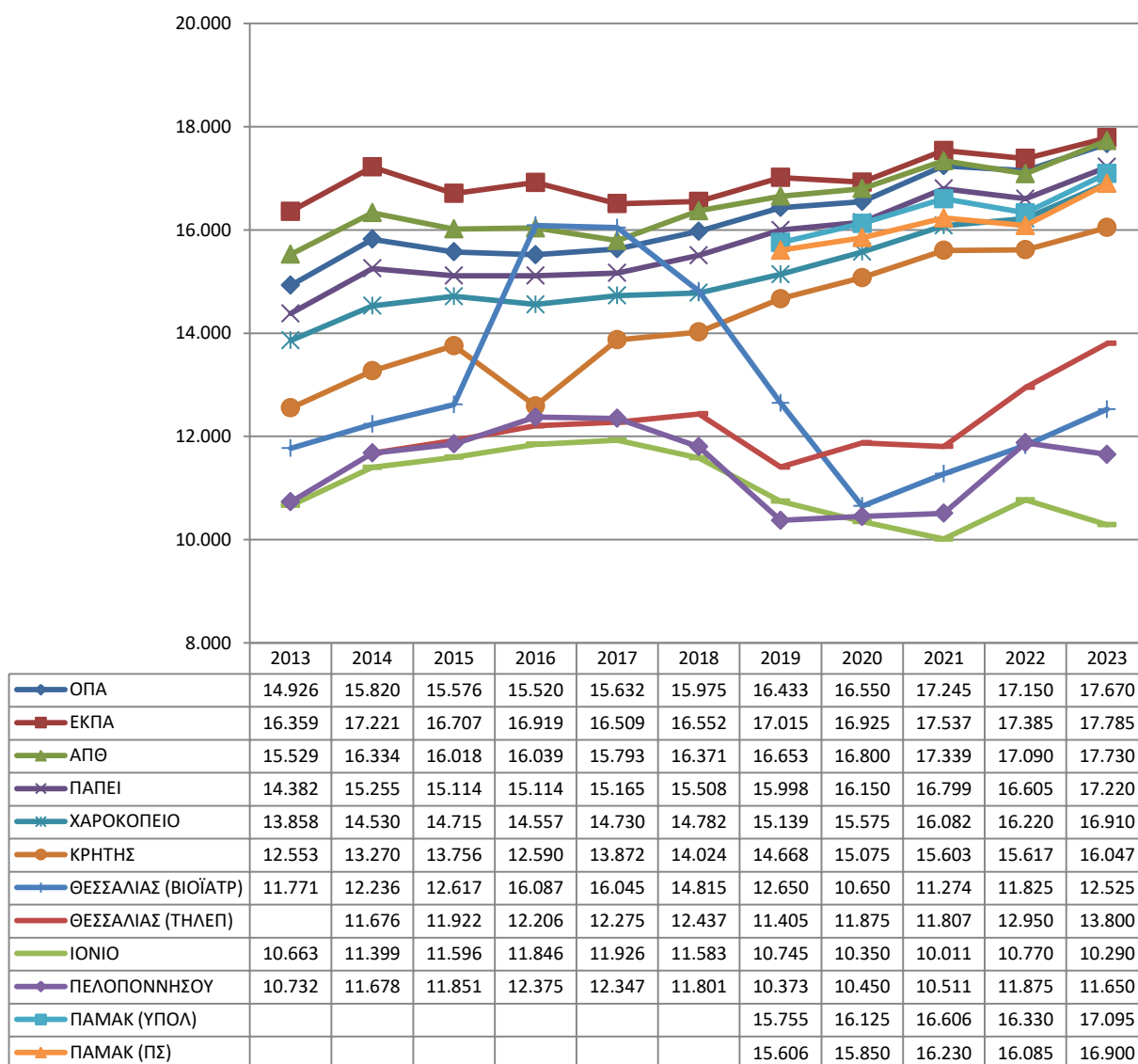
Διαχρονική εξέλιξη Βάσεων Εισαγωγής στα αντίστοιχα Τμήματα Οικονομικών Επιστημών



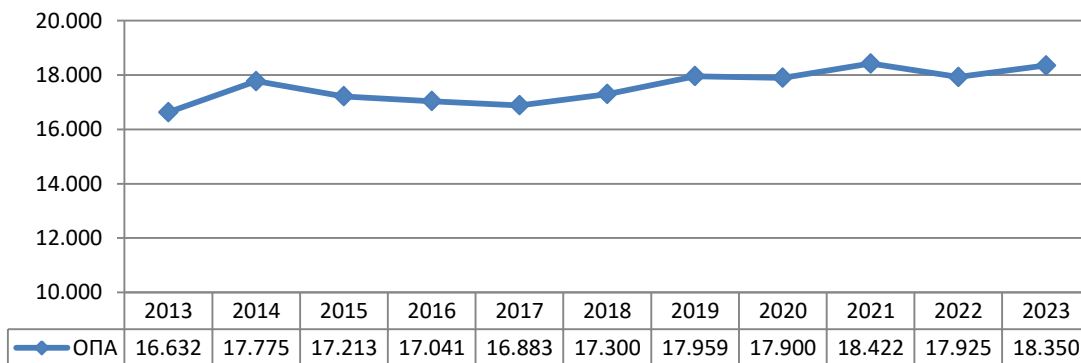
Διαχρονική εξέλιξη Βάσεων Εισαγωγής στα αντίστοιχα Τμήματα Οργάνωσης και Διοίκησης Επιχειρήσεων



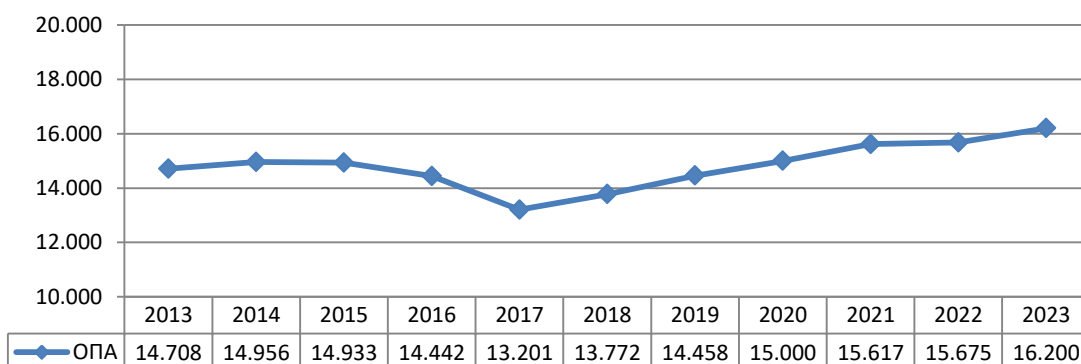
Διαχρονική εξέλιξη Βάσεων Εισαγωγής στα αντίστοιχα Τμήματα Πληροφορικής



Διαχρονική εξέλιξη Βάσεων Εισαγωγής στο Τμήμα Διοικητικής Επιστήμης και Τεχνολογίας



Διαχρονική εξέλιξη Βάσεων Εισαγωγής στο Τμήμα Μάρκετινγκ και Επικοινωνίας



Διαχρονική εξέλιξη Βάσεων Εισαγωγής στο Τμήμα Στατιστικής

