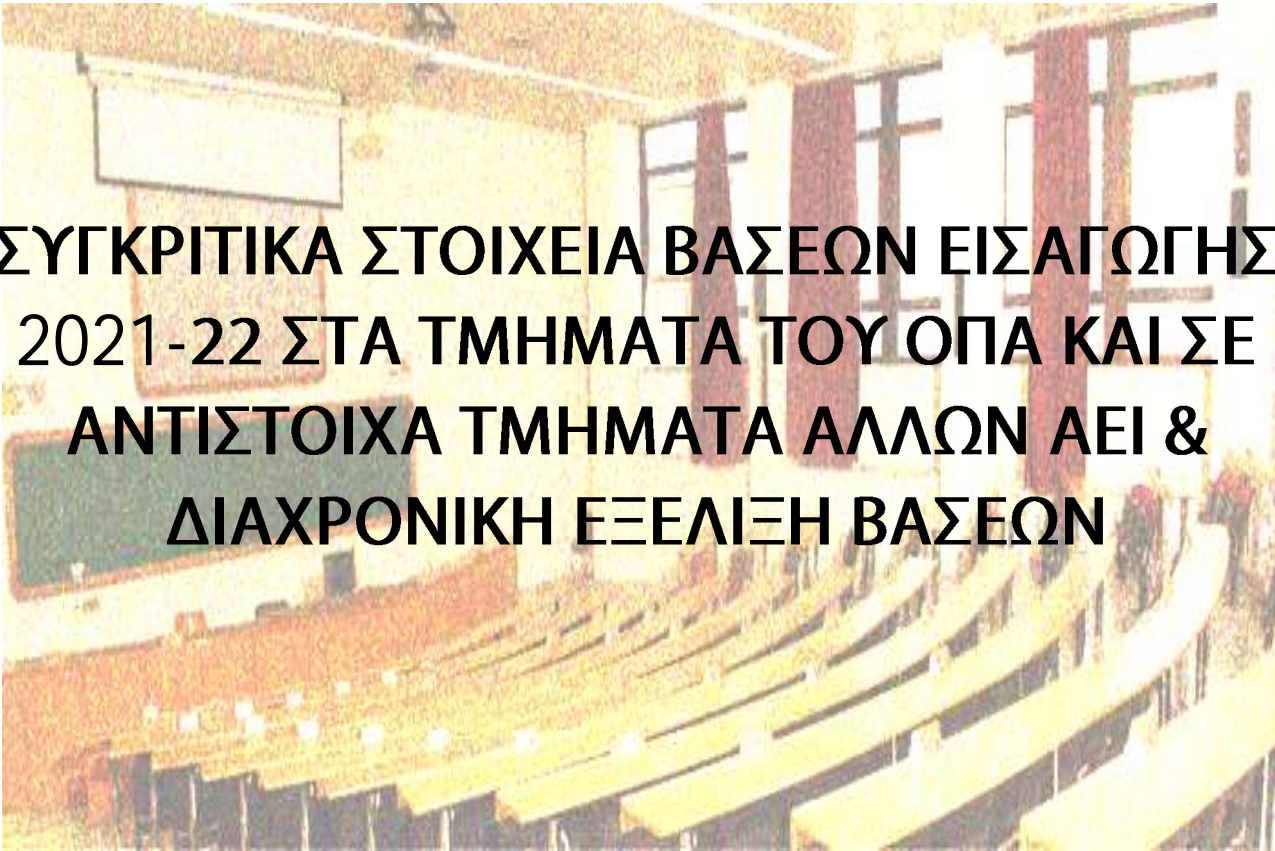


**ΟΙΚΟΝΟΜΙΚΟ  
ΠΑΝΕΠΙΣΤΗΜΙΟ  
ΑΘΗΝΩΝ**



**ATHENS UNIVERSITY  
OF ECONOMICS  
AND BUSINESS**



**ΣΥΓΚΡΙΤΙΚΑ ΣΤΟΙΧΕΙΑ ΒΑΣΕΩΝ ΕΙΣΑΓΩΓΗΣ  
2021-22 ΣΤΑ ΤΜΗΜΑΤΑ ΤΟΥ ΟΠΑ ΚΑΙ ΣΕ  
ΑΝΤΙΣΤΟΙΧΑ ΤΜΗΜΑΤΑ ΑΛΛΩΝ ΑΕΙ &  
ΔΙΑΧΡΟΝΙΚΗ ΕΞΕΛΙΞΗ ΒΑΣΕΩΝ**

**Μονάδα Διασφάλισης Ποιότητας Ο.Π.Α. | Αύγουστος  
2021**



## Περιεχόμενα

Εισαγωγή .....	2
Αντίστοιχα Τμήματα Λογιστικής και Χρηματοοικονομικής .....	4
Αντίστοιχα Τμήματα Οικονομικών Επιστημών.....	5
Αντίστοιχα Τμήματα Οργάνωσης και Διοίκησης Επιχειρήσεων .....	6
Αντίστοιχα Τμήματα Πληροφορικής .....	7
Τμήματα του ΟΠΑ χωρίς αντιστοίχιση.....	9
Τμήματα 4 <sup>ου</sup> επιστημονικού πεδίου.....	10
Διαχρονική Εξέλιξη Βάσεων Εισαγωγής στα Τμήματα του ΟΠΑ και σε Αντίστοιχα Τμήματα άλλων ΑΕΙ .....	11

## Εισαγωγή

- Η Έκθεση παρουσιάζει συγκριτικά στοιχεία Βάσεων Εισαγωγής ακαδημαϊκού έτους 2021-22 στα Τμήματα του Οικονομικού Πανεπιστημίου Αθηνών (ΟΠΑ) και σε Αντίστοιχα Τμήματα άλλων ΑΕΙ, λαμβάνοντας υπόψη τη Γενική Σειρά Γενικών Λυκείων Ημερήσιων Σχολείων.
- Τα αποτελέσματα των πανελλαδικών εξετάσεων για την εισαγωγή στην Τριτοβάθμια Εκπαίδευση, οι βάσεις και τα συγκριτικά των βάσεων ανακοινώθηκαν από το Υπουργείο Παιδείας και Θρησκευμάτων στις 27-08-2021.
- Οι αντιστοιχίες των Τμημάτων δημοσιεύτηκαν στην Εφημερίδα της Κυβερνήσεως, αρ. φύλλου 2877, 1 Ιουλίου 2021, τεύχος Β' 37431 ως «Αριθμ. 77888/Ζ1, Αντιστοιχίες Τμημάτων, Εισαγωγικών Κατευθύνσεων και Προγραμμάτων Σπουδών των Α.Ε.Ι. και των Ανώτατων Εκκλησιαστικών Ακαδημιών, ακαδημαϊκού έτους 2021-2022.»
- Καταγράφονται οι ομάδες αντιστοίχισης που περιλαμβάνουν Τμήμα του ΟΠΑ και τα Τμήματα του ΟΠΑ χωρίς αντιστοίχιση.

ΟΜΑΔΑ ΑΝΤΙΣΤΟΙΧΙΣΗΣ	ΤΜΗΜΑ	ΙΔΡΥΜΑ	ΕΔΡΑ	
<b>ΛΟΓΙΣΤΙΚΗΣ ΚΑΙ ΧΡΗΜΑΤΟΟΙΚΟΝΟΜΙΚΗΣ</b>	ΛΟΓΙΣΤΙΚΗΣ ΚΑΙ ΧΡΗΜΑΤΟΟΙΚΟΝΟΜΙΚΗΣ	ΠΑΝΕΠΙΣΤΗΜΙΟ ΜΑΚΕΔΟΝΙΑΣ	ΘΕΣΣΑΛΟΝΙΚΗ	
	ΛΟΓΙΣΤΙΚΗΣ ΚΑΙ ΧΡΗΜΑΤΟΟΙΚΟΝΟΜΙΚΗΣ	ΟΙΚΟΝΟΜΙΚΟ ΠΑΝΕΠΙΣΤΗΜΙΟ ΑΘΗΝΩΝ	ΑΘΗΝΑ	
<b>ΟΙΚΟΝΟΜΙΚΩΝ ΕΠΙΣΤΗΜΩΝ</b>	ΟΙΚΟΝΟΜΙΚΗΣ ΕΠΙΣΤΗΜΗΣ	ΟΙΚΟΝΟΜΙΚΟ ΠΑΝΕΠΙΣΤΗΜΙΟ ΑΘΗΝΩΝ	ΑΘΗΝΑ	
	ΟΙΚΟΝΟΜΙΚΗΣ ΕΠΙΣΤΗΜΗΣ	ΠΑΝΕΠΙΣΤΗΜΙΟ ΠΕΙΡΑΙΩΣ	ΠΕΙΡΑΙΑΣ	
	ΟΙΚΟΝΟΜΙΚΩΝ ΕΠΙΣΤΗΜΩΝ	ΠΑΝΕΠΙΣΤΗΜΙΟ ΙΩΑΝΝΙΝΩΝ	ΙΩΑΝΝΙΝΑ	
	ΟΙΚΟΝΟΜΙΚΩΝ ΕΠΙΣΤΗΜΩΝ	ΠΑΝΕΠΙΣΤΗΜΙΟ ΚΡΗΤΗΣ	ΡΕΘΥΜΝΟ	
	ΟΙΚΟΝΟΜΙΚΩΝ ΕΠΙΣΤΗΜΩΝ	ΠΑΝΕΠΙΣΤΗΜΙΟ ΜΑΚΕΔΟΝΙΑΣ	ΘΕΣΣΑΛΟΝΙΚΗ	
	ΟΙΚΟΝΟΜΙΚΩΝ ΕΠΙΣΤΗΜΩΝ	ΠΑΝΕΠΙΣΤΗΜΙΟ ΠΑΤΡΩΝ	ΠΑΤΡΑ	
	ΟΙΚΟΝΟΜΙΚΩΝ ΕΠΙΣΤΗΜΩΝ	ΑΡΙΣΤΟΤΕΛΕΙΟ ΠΑΝΕΠΙΣΤΗΜΙΟ ΘΕΣΣΑΛΟΝΙΚΗΣ	ΘΕΣΣΑΛΟΝΙΚΗ	
	ΟΙΚΟΝΟΜΙΚΩΝ ΕΠΙΣΤΗΜΩΝ	ΔΗΜΟΚΡΙΤΕΙΟ ΠΑΝΕΠΙΣΤΗΜΙΟ ΘΡΑΚΗΣ	ΚΟΜΟΤΗΝΗ	
	ΟΙΚΟΝΟΜΙΚΩΝ ΕΠΙΣΤΗΜΩΝ	ΕΘΝΙΚΟ ΚΑΙ ΚΑΠΟΔΙΣΤΡΙΑΚΟ ΠΑΝΕΠΙΣΤΗΜΙΟ	ΑΘΗΝΑ	
	ΟΙΚΟΝΟΜΙΚΩΝ ΕΠΙΣΤΗΜΩΝ	ΠΑΝΕΠΙΣΤΗΜΙΟ ΘΕΣΣΑΛΙΑΣ	ΒΟΛΟΣ	
	ΟΙΚΟΝΟΜΙΚΩΝ ΕΠΙΣΤΗΜΩΝ	ΠΑΝΕΠΙΣΤΗΜΙΟ ΠΕΛΟΠΟΝΝΗΣΟΥ	ΤΡΙΠΟΛΗ	
	<b>ΟΡΓΑΝΩΣΗΣ ΚΑΙ ΔΙΟΙΚΗΣΗΣ ΕΠΙΧΕΙΡΗΣΕΩΝ</b>	ΔΙΕΘΝΩΝ ΚΑΙ ΕΥΡΩΠΑΪΚΩΝ ΟΙΚΟΝΟΜΙΚΩΝ ΣΠΟΥΔΩΝ	ΟΙΚΟΝΟΜΙΚΟ ΠΑΝΕΠΙΣΤΗΜΙΟ ΑΘΗΝΩΝ	ΑΘΗΝΑ
		ΟΡΓΑΝΩΣΗΣ ΚΑΙ ΔΙΟΙΚΗΣΗΣ ΕΠΙΧΕΙΡΗΣΕΩΝ	ΟΙΚΟΝΟΜΙΚΟ ΠΑΝΕΠΙΣΤΗΜΙΟ ΑΘΗΝΩΝ	ΑΘΗΝΑ
ΟΡΓΑΝΩΣΗΣ ΚΑΙ ΔΙΟΙΚΗΣΗΣ ΕΠΙΧΕΙΡΗΣΕΩΝ		ΠΑΝΕΠΙΣΤΗΜΙΟ ΜΑΚΕΔΟΝΙΑΣ	ΘΕΣΣΑΛΟΝΙΚΗ	
ΟΡΓΑΝΩΣΗΣ ΚΑΙ ΔΙΟΙΚΗΣΗΣ ΕΠΙΧΕΙΡΗΣΕΩΝ		ΠΑΝΕΠΙΣΤΗΜΙΟ ΠΕΙΡΑΙΩΣ	ΠΕΙΡΑΙΑΣ	
ΔΙΟΙΚΗΣΗΣ ΕΠΙΧΕΙΡΗΣΕΩΝ		ΠΑΝΕΠΙΣΤΗΜΙΟ ΑΙΓΑΙΟΥ	ΧΙΟΣ	
ΔΙΟΙΚΗΣΗΣ ΕΠΙΧΕΙΡΗΣΕΩΝ	ΠΑΝΕΠΙΣΤΗΜΙΟ ΠΑΤΡΩΝ	ΠΑΤΡΑ		

ΠΛΗΡΟΦΟΡΙΚΗΣ	ΤΜΗΜΑ	ΙΔΡΥΜΑ	ΕΔΡΑ
	ΠΛΗΡΟΦΟΡΙΚΗΣ	ΑΡΙΣΤΟΤΕΛΕΙΟ ΠΑΝΕΠΙΣΤΗΜΙΟ ΘΕΣΣΑΛΟΝΙΚΗΣ	ΘΕΣΣΑΛΟΝΙΚΗ
	ΠΛΗΡΟΦΟΡΙΚΗΣ	ΙΟΝΙΟ ΠΑΝΕΠΙΣΤΗΜΙΟ	ΚΕΡΚΥΡΑ
	ΠΛΗΡΟΦΟΡΙΚΗΣ	ΠΑΝΕΠΙΣΤΗΜΙΟ ΠΕΙΡΑΙΩΣ	ΠΕΙΡΑΙΑΣ
	ΠΛΗΡΟΦΟΡΙΚΗΣ	ΟΙΚΟΝΟΜΙΚΟ ΠΑΝΕΠΙΣΤΗΜΙΟ ΑΘΗΝΩΝ	ΑΘΗΝΑ
	ΠΛΗΡΟΦΟΡΙΚΗΣ ΚΑΙ ΤΗΛΕΜΑΤΙΚΗΣ	ΧΑΡΟΚΟΠΕΙΟ ΠΑΝΕΠΙΣΤΗΜΙΟ	ΑΘΗΝΑ
	ΠΛΗΡΟΦΟΡΙΚΗΣ ΚΑΙ ΤΗΛΕΠΙΚΟΙΝΩΝΙΩΝ	ΕΘΝΙΚΟ ΚΑΙ ΚΑΠΟΔΙΣΤΡΙΑΚΟ ΠΑΝΕΠΙΣΤΗΜΙΟ	ΑΘΗΝΑ
	ΠΛΗΡΟΦΟΡΙΚΗΣ ΚΑΙ ΤΗΛΕΠΙΚΟΙΝΩΝΙΩΝ	ΠΑΝΕΠΙΣΤΗΜΙΟ ΠΕΛΟΠΟΝΝΗΣΟΥ	ΤΡΙΠΟΛΗ
	ΠΛΗΡΟΦΟΡΙΚΗΣ ΚΑΙ ΤΗΛΕΠΙΚΟΙΝΩΝΙΩΝ	ΠΑΝΕΠΙΣΤΗΜΙΟ ΘΕΣΣΑΛΙΑΣ	ΛΑΜΙΑ
	ΕΠΙΣΤΗΜΗΣ ΥΠΟΛΟΓΙΣΤΩΝ	ΠΑΝΕΠΙΣΤΗΜΙΟ ΚΡΗΤΗΣ	ΗΡΑΚΛΕΙΟ
	ΕΦΑΡΜΟΣΜΕΝΗΣ ΠΛΗΡΟΦΟΡΙΚΗΣ-ΕΙΣ.ΚΑΤ.: ΕΠΙΣΤΗΜΗ ΚΑΙ ΤΕΧΝΟΛΟΓΙΑ ΥΠΟΛΟΓΙΣΤΩΝ	ΠΑΝΕΠΙΣΤΗΜΙΟ ΜΑΚΕΔΟΝΙΑΣ	ΘΕΣΣΑΛΟΝΙΚΗ
	ΕΦΑΡΜΟΣΜΕΝΗΣ ΠΛΗΡΟΦΟΡΙΚΗΣ-ΕΙΣ.ΚΑΤ.:ΠΛΗΡΟΦΟΡΙΑΚΑ ΣΥΣΤΗΜΑΤΑ	ΠΑΝΕΠΙΣΤΗΜΙΟ ΜΑΚΕΔΟΝΙΑΣ	ΘΕΣΣΑΛΟΝΙΚΗ
	ΠΛΗΡΟΦΟΡΙΚΗΣ ΜΕ ΕΦΑΡΜΟΓΕΣ ΣΤΗ ΒΙΟΪΑΤΡΙΚΗ	ΠΑΝΕΠΙΣΤΗΜΙΟ ΘΕΣΣΑΛΙΑΣ	ΛΑΜΙΑ

**ΜΗ ΑΝΤΙΣΤΟΙΧΑ ΤΜΗΜΑΤΑ**

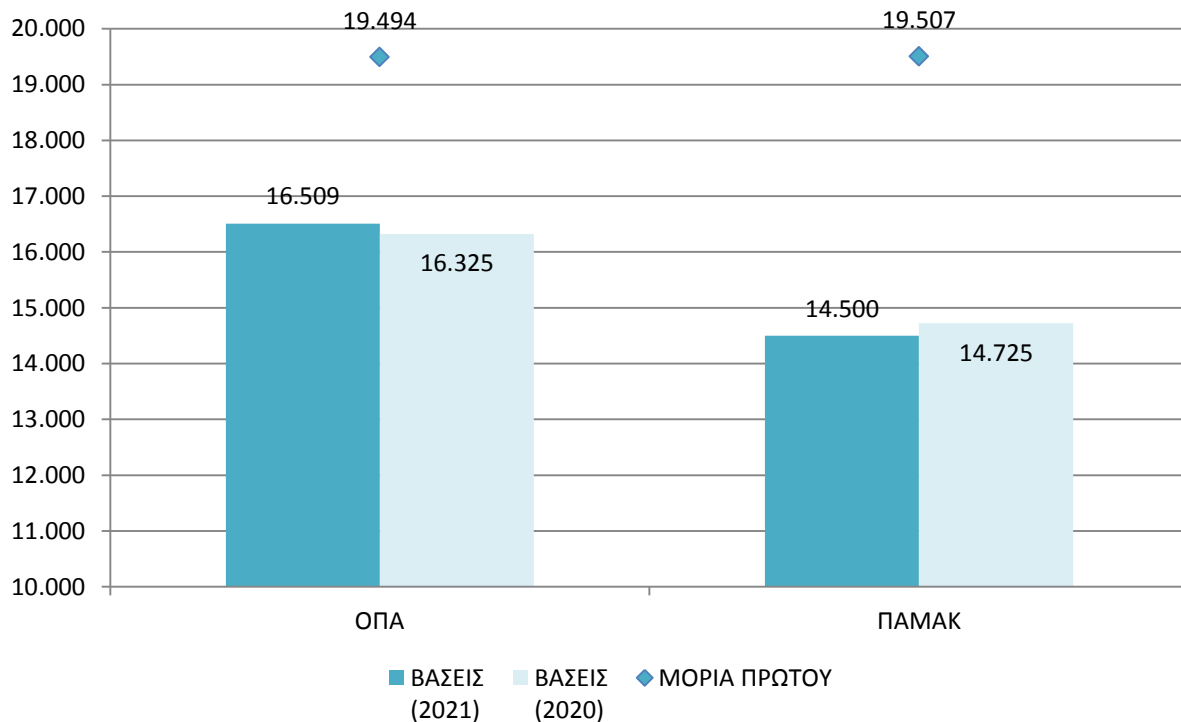
ΤΜΗΜΑ	ΙΔΡΥΜΑ	ΕΔΡΑ
ΔΙΟΙΚΗΤΙΚΗΣ ΕΠΙΣΤΗΜΗΣ ΚΑΙ ΤΕΧΝΟΛΟΓΙΑΣ	ΟΙΚΟΝΟΜΙΚΟ ΠΑΝΕΠΙΣΤΗΜΙΟ ΑΘΗΝΩΝ	ΑΘΗΝΑ
ΜΑΡΚΕΤΙΝΓΚ ΚΑΙ ΕΠΙΚΟΙΝΩΝΙΑΣ	ΟΙΚΟΝΟΜΙΚΟ ΠΑΝΕΠΙΣΤΗΜΙΟ ΑΘΗΝΩΝ	ΑΘΗΝΑ
ΣΤΑΤΙΣΤΙΚΗΣ	ΟΙΚΟΝΟΜΙΚΟ ΠΑΝΕΠΙΣΤΗΜΙΟ ΑΘΗΝΩΝ	ΑΘΗΝΑ

- Η Έκθεση εμφανίζει συγκεντρωτικούς Πίνακες με το όνομα του Τμήματος, το Ίδρυμα στο οποίο ανήκει, τη Βάση Εισαγωγής των ετών 2021 και 2020, τη Διαφορά σε μόρια και σε ποσοστό, και τα μόρια του Πρώτου εισαχθέντος το 2021.
- Επιπλέον, έχουν σχεδιαστεί Διαγράμματα ανά ομάδα Τμημάτων, όπου παρουσιάζονται οι Βάσεις Εισαγωγής για τα έτη 2021 και 2020 και τα Μόρια πρόσβασης του Πρώτου εισαχθέντος.
- Στο τέλος της Έκθεσης παρατίθενται Διαγράμματα τα οποία απεικονίζουν τη Διαχρονική Εξέλιξη των Βάσεων Εισαγωγής στα Τμήματα του ΟΠΑ και στα αντίστοιχα με αυτά για τα έτη 2011 ως 2021.

## Αντίστοιχα Τμήματα Λογιστικής και Χρηματοοικονομικής

ΟΝΟΜΑ ΤΜΗΜΑΤΟΣ / ΣΧΟΛΗΣ	ΙΔΡΥΜΑ	ΒΑΣΕΙΣ (2021)	ΒΑΣΕΙΣ (2020)	ΔΙΑΦΟΡΑ (Μόρια)	ΔΙΑΦΟΡΑ (%)	ΜΟΡΙΑ ΠΡΩΤΟΥ
ΛΟΓΙΣΤΙΚΗΣ ΚΑΙ ΧΡΗΜΑΤΟΟΙΚΟΝΟΜΙΚΗΣ	ΟΠΑ	16.509	16.325	184	1,1%	19.494
ΛΟΓΙΣΤΙΚΗΣ ΚΑΙ ΧΡΗΜΑΤΟΟΙΚΟΝΟΜΙΚΗΣ	ΠΑΜΑΚ	14.500	14.725	-225	-1,5%	19.507

Σύγκριση Βάσεων Εισαγωγής και Μόρια Πρώτου εισαχθέντος στην ομάδα αντιστοίχισης Λογιστικής και Χρηματοοικονομικής

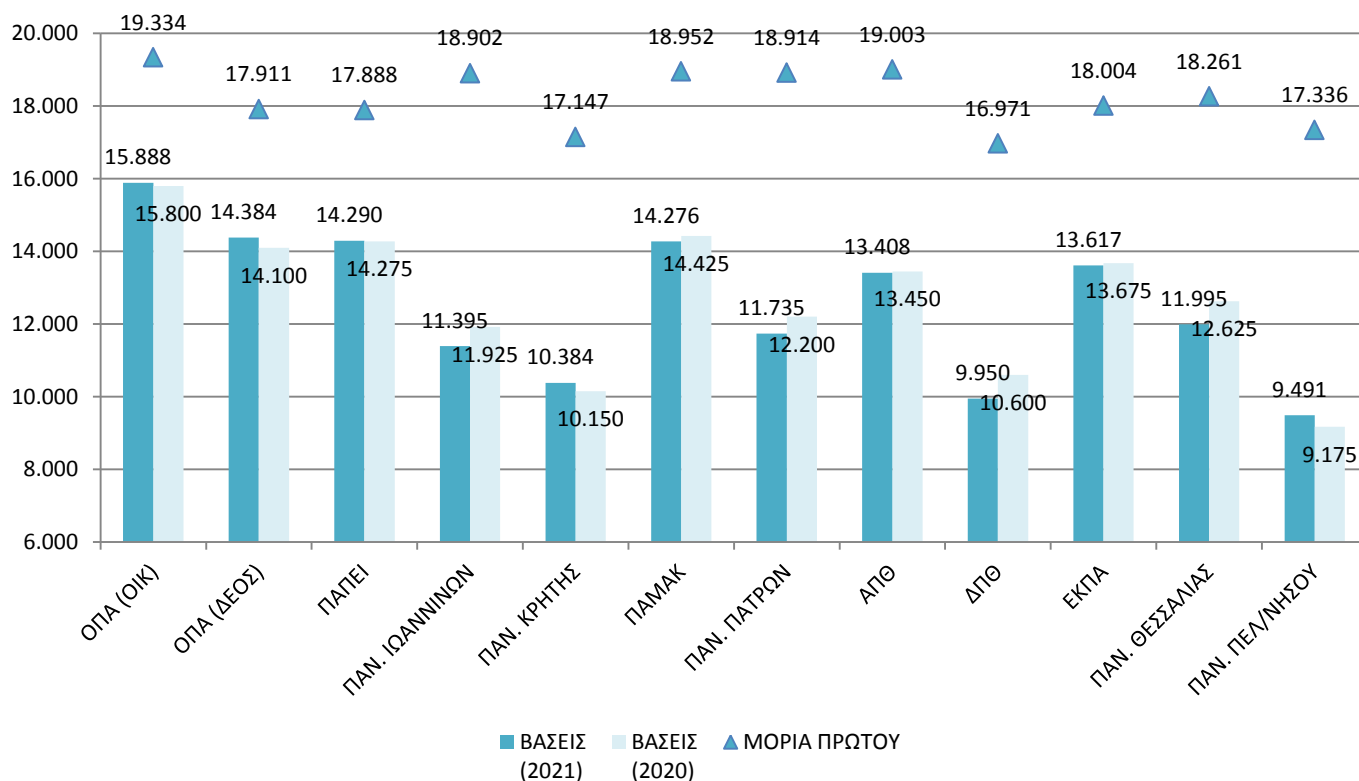


Το Τμήμα Λογιστικής και Χρηματοοικονομικής του ΟΠΑ παρουσιάζει άνοδο στη βάση εισαγωγής τους και κατατάσσεται πρώτο, με διαφορά 2009 μορίων από το δεύτερο αντίστοιχο Τμήμα (που κινήθηκε πτωτικά).

## Αντίστοιχα Τμήματα Οικονομικών Επιστημών

ΟΝΟΜΑ ΤΜΗΜΑΤΟΣ / ΣΧΟΛΗΣ	ΙΔΡΥΜΑ	ΒΑΣΕΙΣ (2021)	ΒΑΣΕΙΣ (2020)	ΔΙΑΦΟΡΑ (Μόρια)	ΔΙΑΦΟΡΑ (%)	ΜΟΡΙΑ ΠΡΩΤΟΥ
ΟΙΚΟΝΟΜΙΚΗΣ ΕΠΙΣΤΗΜΗΣ	ΟΠΑ (ΟΙΚ)	15.888	15.800	88	0,6%	19.334
ΔΙΕΘΝΩΝ ΚΑΙ ΕΥΡΩΠΑΪΚΩΝ ΟΙΚΟΝΟΜΙΚΩΝ ΣΠΟΥΔΩΝ	ΟΠΑ (ΔΕΟΣ)	14.384	14.100	284	2,0%	17.911
ΟΙΚΟΝΟΜΙΚΗΣ ΕΠΙΣΤΗΜΗΣ	ΠΑΠΕΙ	14.290	14.275	15	0,1%	17.888
ΟΙΚΟΝΟΜΙΚΩΝ ΕΠΙΣΤΗΜΩΝ	ΠΑΝ. ΙΩΑΝΝΙΝΩΝ	11.395	11.925	-530	-4,4%	18.902
ΟΙΚΟΝΟΜΙΚΩΝ ΕΠΙΣΤΗΜΩΝ	ΠΑΝ. ΚΡΗΤΗΣ	10.384	10.150	234	2,3%	17.147
ΟΙΚΟΝΟΜΙΚΩΝ ΕΠΙΣΤΗΜΩΝ	ΠΑΜΑΚ	14.276	14.425	-149	-1,0%	18.952
ΟΙΚΟΝΟΜΙΚΩΝ ΕΠΙΣΤΗΜΩΝ	ΠΑΝ. ΠΑΤΡΩΝ	11.735	12.200	-465	-3,8%	18.914
ΟΙΚΟΝΟΜΙΚΩΝ ΕΠΙΣΤΗΜΩΝ	ΑΠΘ	13.408	13.450	-42	-0,3%	19.003
ΟΙΚΟΝΟΜΙΚΩΝ ΕΠΙΣΤΗΜΩΝ	ΔΠΘ	9.950	10.600	-650	-6,1%	16.971
ΟΙΚΟΝΟΜΙΚΩΝ ΕΠΙΣΤΗΜΩΝ	ΕΚΠΑ	13.617	13.675	-58	-0,4%	18.004
ΟΙΚΟΝΟΜΙΚΩΝ ΕΠΙΣΤΗΜΩΝ	ΠΑΝ. ΘΕΣΣΑΛΙΑΣ	11.995	12.625	-630	-5,0%	18.261
ΟΙΚΟΝΟΜΙΚΩΝ ΕΠΙΣΤΗΜΩΝ	ΠΑΝ. ΠΕΛ/ΝΗΣΟΥ	9.491	9.175	316	3,4%	17.336

**Σύγκριση Βάσεων Εισαγωγής και Μόρια Πρώτου εισαχθέντος στην ομάδα αντιστοίχισης Οικονομικών Επιστημών**

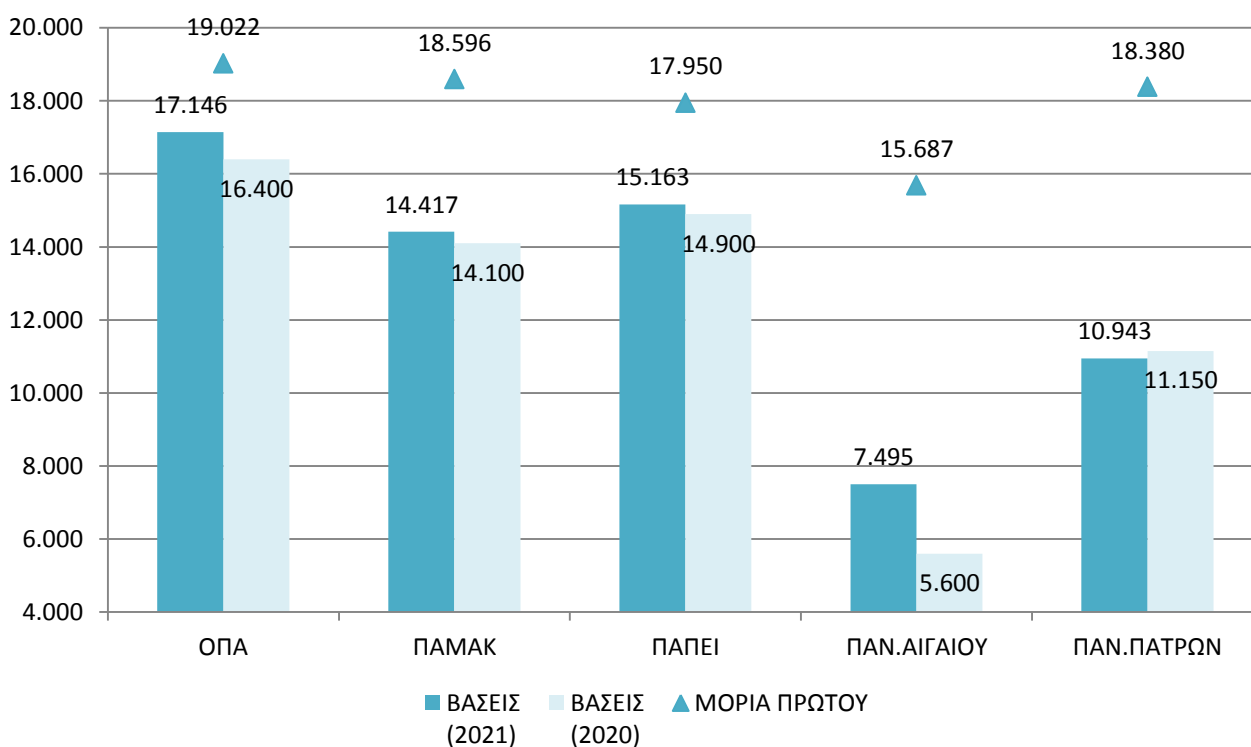


Το ΟΠΑ με τα Τμήματα Οικονομικής Επιστήμης και Διεθνών και Ευρωπαϊκών Οικονομικών Σπουδών αποτελεί το Ίδρυμα με τα δύο πιο υψηλόβαθμα Τμήματα στην ομάδα αντιστοίχισης Οικονομικών Επιστημών. Και τα δύο Τμήματα εμφανίζουν άνοδο στη βάση εισαγωγής, παρά την γενικότερη πτωτική τάση της συγκεκριμένης ομάδας.

## Αντίστοιχα Τμήματα Οργάνωσης και Διοίκησης Επιχειρήσεων

ΟΝΟΜΑ ΤΜΗΜΑΤΟΣ / ΣΧΟΛΗΣ	ΙΔΡΥΜΑ	ΒΑΣΕΙΣ (2021)	ΒΑΣΕΙΣ (2020)	ΔΙΑΦΟΡΑ (Μόρια)	ΔΙΑΦΟΡΑ (%)	ΜΟΡΙΑ ΠΡΩΤΟΥ
ΟΡΓΑΝΩΣΗΣ ΚΑΙ ΔΙΟΙΚΗΣΗΣ ΕΠΙΧΕΙΡΗΣΕΩΝ	ΟΠΑ	17.146	16.400	746	4,5%	19.022
ΟΡΓΑΝΩΣΗΣ ΚΑΙ ΔΙΟΙΚΗΣΗΣ ΕΠΙΧΕΙΡΗΣΕΩΝ	ΠΑΜΑΚ	14.417	14.100	317	2,2%	18.596
ΟΡΓΑΝΩΣΗΣ ΚΑΙ ΔΙΟΙΚΗΣΗΣ ΕΠΙΧΕΙΡΗΣΕΩΝ	ΠΑΠΕΙ	15.163	14.900	263	1,8%	17.950
ΔΙΟΙΚΗΣΗΣ ΕΠΙΧΕΙΡΗΣΕΩΝ	ΠΑΝ.ΑΙΓΑΙΟΥ	7.495	5.600	1.895	33,8%	15.687
ΔΙΟΙΚΗΣΗΣ ΕΠΙΧΕΙΡΗΣΕΩΝ	ΠΑΝ.ΠΑΤΡΩΝ	10.943	11.150	-207	-1,9%	18.380

Σύγκριση Βάσεων Εισαγωγής και Μόρια Πρώτου εισαχθέντος στην ομάδα αντιστοίχισης Οργάνωσης και Διοίκησης Επιχειρήσεων



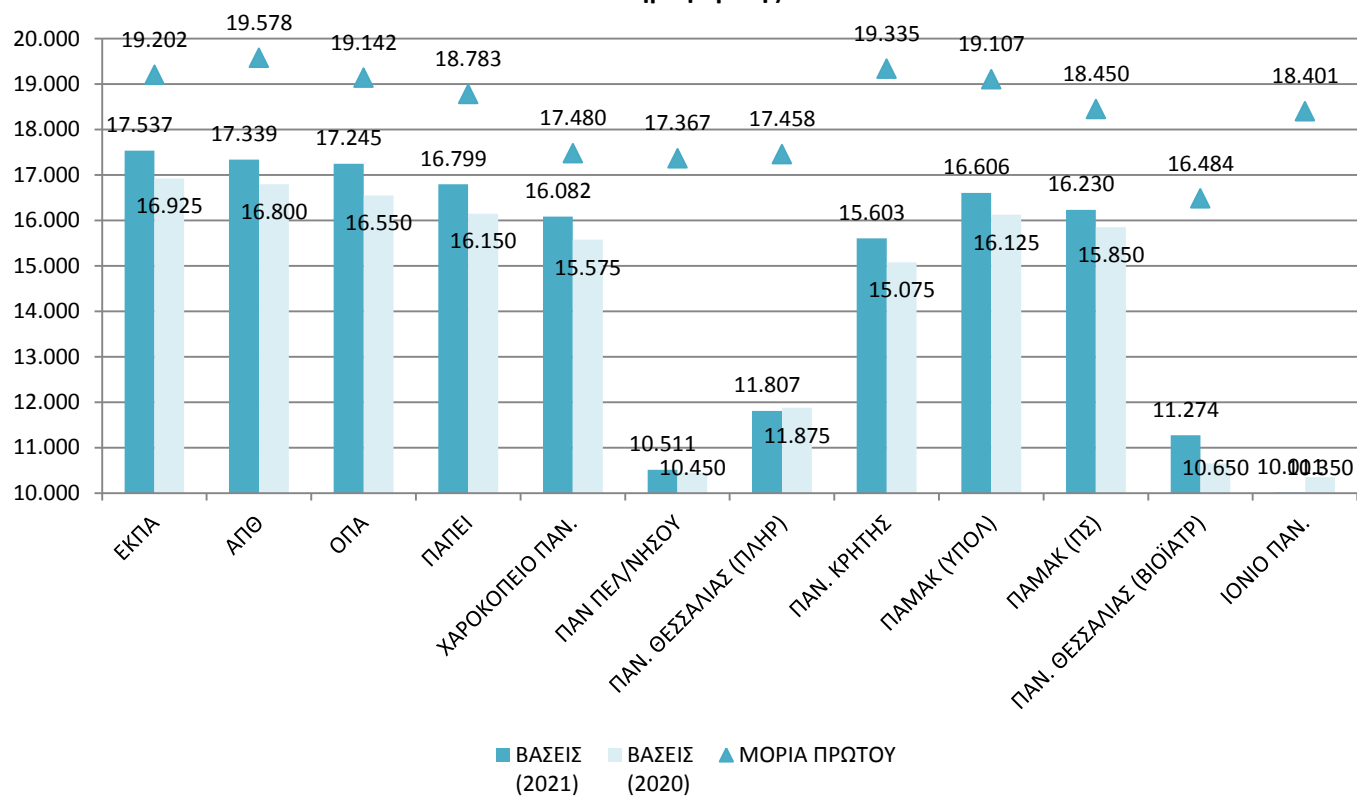
Το Τμήμα Οργάνωσης και Διοίκησης Επιχειρήσεων του ΟΠΑ έχει την υψηλότερη βάση εισαγωγής από τα αντίστοιχα Πανεπιστημιακά Τμήματα και υποδέχεται τον πιο υψηλόβαθμο εισαχθέντα στη συγκεκριμένη ομάδα αντιστοίχισης, με 19.022 μόρια.

### Αντίστοιχα Τμήματα Πληροφορικής

ΟΝΟΜΑ ΤΜΗΜΑΤΟΣ / ΣΧΟΛΗΣ	ΙΔΡΥΜΑ	ΒΑΣΕΙΣ (2021)	ΒΑΣΕΙΣ (2020)	ΔΙΑΦΟΡΑ (Μόρια)	ΔΙΑΦΟΡΑ (%)	ΜΟΡΙΑ ΠΡΩΤΟΥ
ΠΛΗΡΟΦΟΡΙΚΗΣ ΚΑΙ ΤΗΛΕΠΙΚΟΙΝΩΝΙΩΝ	ΕΚΠΑ	17.537	16.925	612	3,6%	19.202
ΠΛΗΡΟΦΟΡΙΚΗΣ	ΑΠΘ	17.339	16.800	539	3,2%	19.578
ΠΛΗΡΟΦΟΡΙΚΗΣ	ΟΠΑ	17.245	16.550	695	4,2%	19.142
ΠΛΗΡΟΦΟΡΙΚΗΣ	ΠΑΠΕΙ	16.799	16.150	649	4,0%	18.783
ΠΛΗΡΟΦΟΡΙΚΗΣ ΚΑΙ ΤΗΛΕΜΑΤΙΚΗΣ	ΧΑΡΟΚΟΠΕΙΟ ΠΑΝ.	16.082	15.575	507	3,3%	17.480
ΠΛΗΡΟΦΟΡΙΚΗΣ ΚΑΙ ΤΗΛΕΠΙΚΟΙΝΩΝΙΩΝ	ΠΑΝ ΠΕΛ/ΝΗΣΟΥ	10.511	10.450	61	0,6%	17.367
ΠΛΗΡΟΦΟΡΙΚΗΣ ΚΑΙ ΤΗΛΕΠΙΚΟΙΝΩΝΙΩΝ	ΠΑΝ. ΘΕΣΣΑΛΙΑΣ (ΠΛΗΡ)	11.807	11.875	-68	-0,6%	17.458
ΕΠΙΣΤΗΜΗΣ ΥΠΟΛΟΓΙΣΤΩΝ	ΠΑΝ. ΚΡΗΤΗΣ	15.603	15.075	528	3,5%	19.335
ΕΦΑΡΜΟΣΜΕΝΗΣ ΠΛΗΡΟΦΟΡΙΚΗΣ - ΕΠΙΣΤΗΜΗ ΚΑΙ ΤΕΧΝΟΛΟΓΙΑ ΥΠΟΛΟΓΙΣΤΩΝ	ΠΑΜΑΚ (ΥΠΟΛ)	16.606	16.125	481	3,0%	19.107
ΕΦΑΡΜΟΣΜΕΝΗΣ ΠΛΗΡΟΦΟΡΙΚΗΣ - ΠΛΗΡΟΦΟΡΙΑΚΑ ΣΥΣΤΗΜΑΤΑ	ΠΑΜΑΚ (ΠΣ)	16.230	15.850	380	2,4%	18.450
ΠΛΗΡΟΦΟΡΙΚΗΣ ΜΕ ΕΦΑΡΜΟΓΕΣ ΣΤΗ ΒΙΟΪΑΤΡΙΚΗ	ΠΑΝ. ΘΕΣΣΑΛΙΑΣ (ΒΙΟΪΑΤΡ)	11.274	10.650	624	5,9%	16.484
ΠΛΗΡΟΦΟΡΙΚΗΣ	ΙΟΝΙΟ ΠΑΝ.	10.011	10.350	-339	-3,3%	18.401



### Σύγκριση Βάσεων Εισαγωγής και Μόρια Πρώτου εισαχθέντος στην ομάδα αντιστοίχισης Πληροφορικής

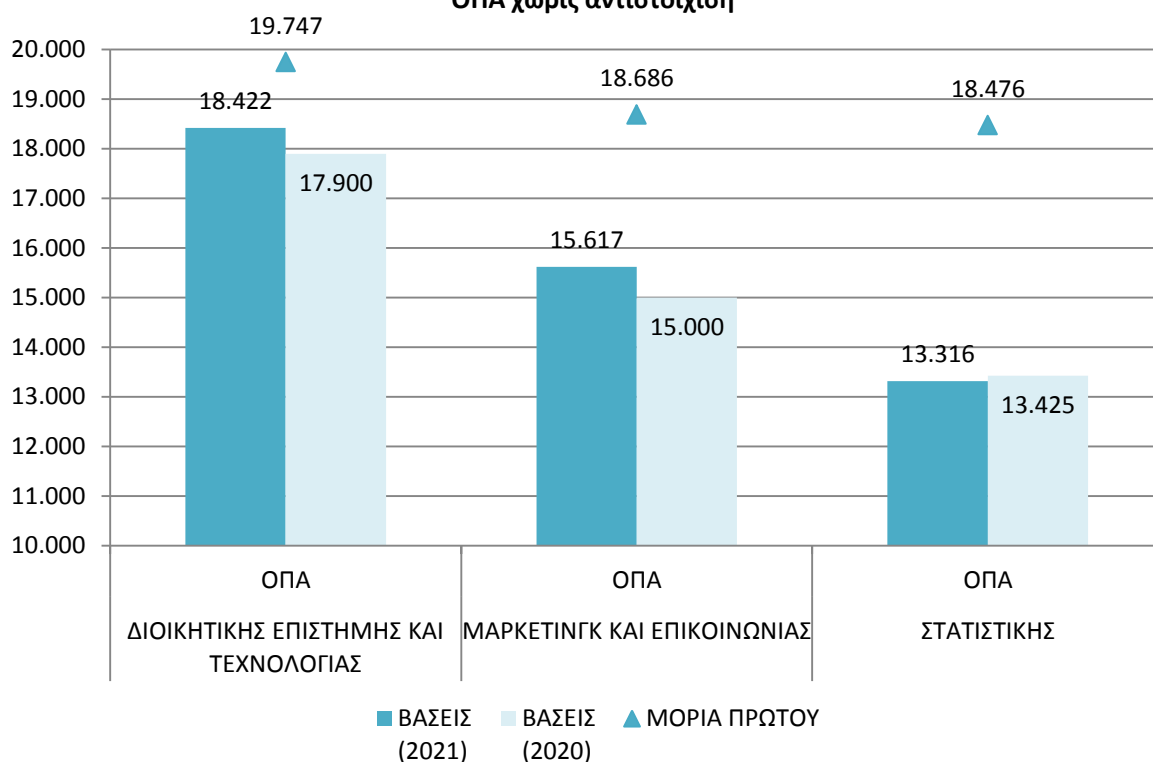


Το Τμήμα Πληροφορικής του ΟΠΑ παρουσιάζει αύξηση στη βάση εισαγωγής του και παραμένει σταθερά το τρίτο πιο υψηλόβαθμο ανάμεσα σε δώδεκα αντίστοιχα Τμήματα. Το Τμήμα εμφανίζει τη δεύτερη μεγαλύτερη ποσοστιαία άνοδο και μια τεράστια υπεροχή 7.234 μορίων από το πιο χαμηλόβαθμο Τμήμα της συγκεκριμένης ομάδας.

## Τμήματα του ΟΠΑ χωρίς αντιστοίχιση

ΟΝΟΜΑ ΤΜΗΜΑΤΟΣ / ΣΧΟΛΗΣ	ΙΔΡΥΜΑ	ΒΑΣΕΙΣ (2021)	ΒΑΣΕΙΣ (2020)	ΔΙΑΦΟΡΑ (Μόρια)	ΔΙΑΦΟΡΑ (%)	ΜΟΡΙΑ ΠΡΩΤΟΥ
ΔΙΟΙΚΗΤΙΚΗΣ ΕΠΙΣΤΗΜΗΣ ΚΑΙ ΤΕΧΝΟΛΟΓΙΑΣ	ΟΠΑ	18.422	17.900	522	2,9%	19.747
ΜΑΡΚΕΤΙΝΓΚ ΚΑΙ ΕΠΙΚΟΙΝΩΝΙΑΣ	ΟΠΑ	15.617	15.000	617	4,1%	18.686
ΣΤΑΤΙΣΤΙΚΗΣ	ΟΠΑ	13.316	13.425	-109	-0,8%	18.476

Σύγκριση Βάσεων Εισαγωγής και Μόρια Πρώτου εισαχθέντος στα Τμήματα του ΟΠΑ χωρίς αντιστοίχιση



Το Τμήμα Διοικητικής Επιστήμης & Τεχνολογίας παραμένει το Τμήμα με την υψηλότερη βάση εισαγωγής και τον πιο υψηλόβαθμο εισαχθέντα στο ΟΠΑ.

Το Τμήμα Μάρκετινγκ και Επικοινωνίας, σημειώνει εντυπωσιακή αύξηση 617 μορίων στη βάση εισαγωγής του, συνεχίζοντας την ανοδική του πορεία.

Το Τμήμα Στατιστικής παρουσιάζει μικρή πτώση στη βάση εισαγωγής του.

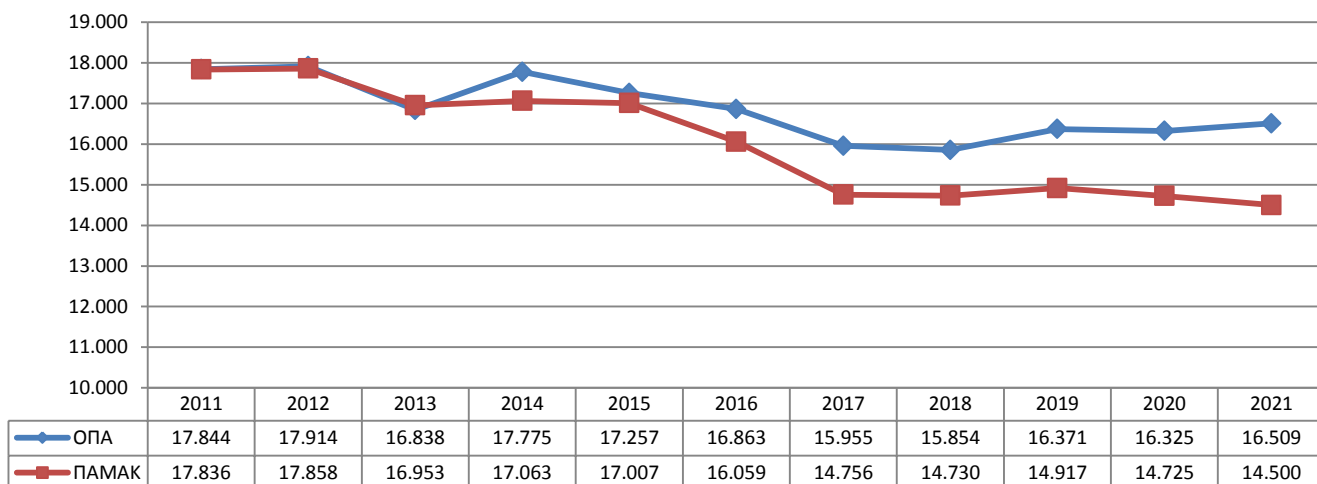
## Τμήματα 4<sup>ου</sup> επιστημονικού πεδίου

Α/Α	ΙΔΡΥΜΑ	ΟΝΟΜΑ ΣΧΟΛΗΣ	ΕΠΙΣΤΗΜΟΝΙΚΑ ΠΕΔΙΑ	ΒΑΣΕΙΣ (2021)
1	Σ.Π.Α.	ΑΞΙΩΜΑΤΙΚΩΝ ΠΥΡΟΣΒΕΣΤΙΚΗΣ ΑΚΑΔΗΜΙΑΣ (ΜΟΝΟ ΓΙΑ ΠΟΛΙΤΕΣ)	1/2/3/4	18.529
2	ΣΣΑΣ	ΟΙΚΟΝΟΜΙΚΟ (ΣΣΑΣ) ΘΕΣ/ΝΙΚΗ	4	18.452
<b>3</b>	<b>ΟΠΑ</b>	<b>ΔΙΟΙΚΗΤΙΚΗΣ ΕΠΙΣΤΗΜΗΣ ΚΑΙ ΤΕΧΝΟΛΟΓΙΑΣ (ΑΘΗΝΑ)</b>	<b>4</b>	<b>18.422</b>
4	ΑΣΤ. ΣΧΟΛΕΣ	ΑΞΙΩΜΑΤΙΚΩΝ ΕΛΛΗΝΙΚΗΣ ΑΣΤΥΝΟΜΙΑΣ (ΜΟΝΟ ΓΙΑ ΑΣΤΥΝΟΜΙΚΟΥΣ)	1/2/4	18.378
5	ΑΣΤ. ΣΧΟΛΕΣ	ΑΞΙΩΜΑΤΙΚΩΝ ΕΛΛΗΝΙΚΗΣ ΑΣΤΥΝΟΜΙΑΣ (ΜΟΝΟ ΓΙΑ ΠΟΛΙΤΕΣ)	1/2/4	18.246
6	Σ.Π.Α.	ΑΞΙΩΜΑΤΙΚΩΝ ΠΥΡΟΣΒΕΣΤΙΚΗΣ ΑΚΑΔΗΜΙΑΣ (ΜΟΝΟ ΓΙΑ ΠΥΡΟΣΒΕΣΤΕΣ)	1/2/3/4	18.199
7	Λ.Σ. - ΕΛ. ΑΚΤ.	ΣΧΟΛΗ ΔΟΚΙΜΩΝ ΣΗΜΑΙΟΦΟΡΩΝ ΛΙΜΕΝΙΚΟΥ ΣΩΜΑΤΟΣ - ΕΛΛΗΝΙΚΗΣ ΑΚΤΟΦΥΛΑΚΗΣ (Σ.Δ.Σ.Λ.Σ. - ΕΛ.ΑΚΤ.) (ΜΟΝΟ ΓΙΑ ΠΟΛΙΤΕΣ)	1/2/3/4	18.120
8	ΣΜΥΑ	ΜΟΝΙΜΩΝ ΥΠΑΞΙΩΜΑΤΙΚΩΝ ΑΕΡΟΠΟΡΙΑΣ (ΣΜΥΑ) - ΚΑΤΕΥΘΥΝΣΗ ΔΙΟΙΚΗΤΙΚΗΣ ΚΑΙ ΕΦΟΔΙΑΣΤΙΚΗΣ ΥΠΟΣΤΗΡΙΞΗΣ	2/4	17.775
9	ΠΑΝ. ΠΕΙΡΑΙΑ	ΔΙΕΘΝΩΝ ΚΑΙ ΕΥΡΩΠΑΪΚΩΝ ΣΠΟΥΔΩΝ (ΠΕΙΡΑΙΑΣ)	1/4	17.689
10	ΕΚΠΑ	ΠΛΗΡΟΦΟΡΙΚΗΣ ΚΑΙ ΤΗΛΕΠΙΚΟΙΝΩΝΙΩΝ (ΑΘΗΝΑ)	2/4	17.537
11	ΕΚΠΑ	ΕΠΙΣΤΗΜΗΣ ΦΥΣΙΚΗΣ ΑΓΩΓΗΣ ΚΑΙ ΑΘΛΗΤΙΣΜΟΥ (ΑΘΗΝΑ)	1/2/3/4	17.416
12	ΑΠΘ	ΠΛΗΡΟΦΟΡΙΚΗΣ (ΘΕΣΣΑΛΟΝΙΚΗ)	2/4	17.339
<b>13</b>	<b>ΟΠΑ</b>	<b>ΠΛΗΡΟΦΟΡΙΚΗΣ (ΑΘΗΝΑ)</b>	<b>2/4</b>	<b>17.245</b>
14	ΠΑ.ΜΑΚ.	ΔΙΕΘΝΩΝ ΚΑΙ ΕΥΡΩΠΑΪΚΩΝ ΣΠΟΥΔΩΝ (ΘΕΣΣΑΛΟΝΙΚΗ)	1/4	17.217
15	Σ.Π.Α.	ΣΧΟΛΗ ΠΥΡΟΣΒΕΣΤΩΝ (ΜΟΝΟ ΓΙΑ ΠΟΛΙΤΕΣ)	1/2/3/4	17.204
16	ΑΠΘ	ΕΠΙΣΤΗΜΗΣ ΦΥΣΙΚΗΣ ΑΓΩΓΗΣ ΚΑΙ ΑΘΛΗΤΙΣΜΟΥ (ΘΕΣΣΑΛΟΝΙΚΗ)	1/2/3/4	17.180
<b>17</b>	<b>ΟΠΑ</b>	<b>ΟΡΓΑΝΩΣΗΣ ΚΑΙ ΔΙΟΙΚΗΣΗΣ ΕΠΙΧΕΙΡΗΣΕΩΝ (ΑΘΗΝΑ)</b>	<b>4</b>	<b>17.146</b>
18	ΠΑΝΤΕΙΟ	ΔΙΕΘΝΩΝ, ΕΥΡΩΠΑΪΚΩΝ ΚΑΙ ΠΕΡΙΦΕΡΕΙΑΚΩΝ ΣΠΟΥΔΩΝ (ΑΘΗΝΑ)	1/4	16.906
19	ΠΑΝ. ΠΕΙΡΑΙΑ	ΠΛΗΡΟΦΟΡΙΚΗΣ (ΠΕΙΡΑΙΑΣ)	2/4	16.799
20	ΠΑ.ΜΑΚ.	ΕΦΑΡΜΟΣΜΕΝΗΣ ΠΛΗΡΟΦΟΡΙΚΗΣ - ΕΠΙΣΤΗΜΗ ΚΑΙ ΤΕΧΝΟΛΟΓΙΑ ΥΠΟΛΟΓΙΣΤΩΝ (ΘΕΣΣΑΛΟΝΙΚΗ)	2/4	16.606
<b>21</b>	<b>ΟΠΑ</b>	<b>ΛΟΓΙΣΤΙΚΗΣ ΚΑΙ ΧΡΗΜΑΤΟΟΙΚΟΝΟΜΙΚΗΣ (ΑΘΗΝΑ)</b>	<b>4</b>	<b>16.509</b>
22	ΑΣΤ. ΣΧΟΛΕΣ	ΑΣΤΥΦΥΛΑΚΩΝ (ΜΟΝΟ ΓΙΑ ΠΟΛΙΤΕΣ)	1/2/4	16.385
23	Λ.Σ. - ΕΛ. ΑΚΤ.	ΣΧΟΛΗ ΔΟΚΙΜΩΝ ΛΙΜΕΝΟΦΥΛΑΚΩΝ	1/2/3/4	16.371
24	ΠΑ.ΜΑΚ.	ΕΦΑΡΜΟΣΜΕΝΗΣ ΠΛΗΡΟΦΟΡΙΚΗΣ - ΠΛΗΡΟΦΟΡΙΑΚΑ ΣΥΣΤΗΜΑΤΑ (ΘΕΣΣΑΛΟΝΙΚΗ)	2/4	16.230
25	ΣΜΥ	ΜΟΝΙΜΩΝ ΥΠΑΞΙΩΜΑΤΙΚΩΝ ΣΤΡΑΤΟΥ (Σ.Μ.Υ.) - ΣΩΜΑΤΑ	2/4	16.186
26	ΕΚΠΑ	ΠΑΙΔΑΓΩΓΙΚΟ ΔΗΜΟΤΙΚΗΣ ΕΚΠΑΙΔΕΥΣΗΣ (ΑΘΗΝΑ)	1/2/3/4	16.161
27	ΧΑΡΟΚΟΠΕΙΟ	ΠΛΗΡΟΦΟΡΙΚΗΣ ΚΑΙ ΤΗΛΕΜΑΤΙΚΗΣ (ΑΘΗΝΑ)	2/4	16.082
<b>28</b>	<b>ΟΠΑ</b>	<b>ΟΙΚΟΝΟΜΙΚΗΣ ΕΠΙΣΤΗΜΗΣ (ΑΘΗΝΑ)</b>	<b>4</b>	<b>15.888</b>
29	ΑΠΘ	ΠΑΙΔΑΓΩΓΙΚΟ ΔΗΜΟΤΙΚΗΣ ΕΚΠΑΙΔΕΥΣΗΣ (ΘΕΣΣΑΛΟΝΙΚΗ)	1/2/3/4	15.821
<b>30</b>	<b>ΟΠΑ</b>	<b>ΜΑΡΚΕΤΙΝΓΚ ΚΑΙ ΕΠΙΚΟΙΝΩΝΙΑΣ (ΑΘΗΝΑ)</b>	<b>4</b>	<b>15.617</b>

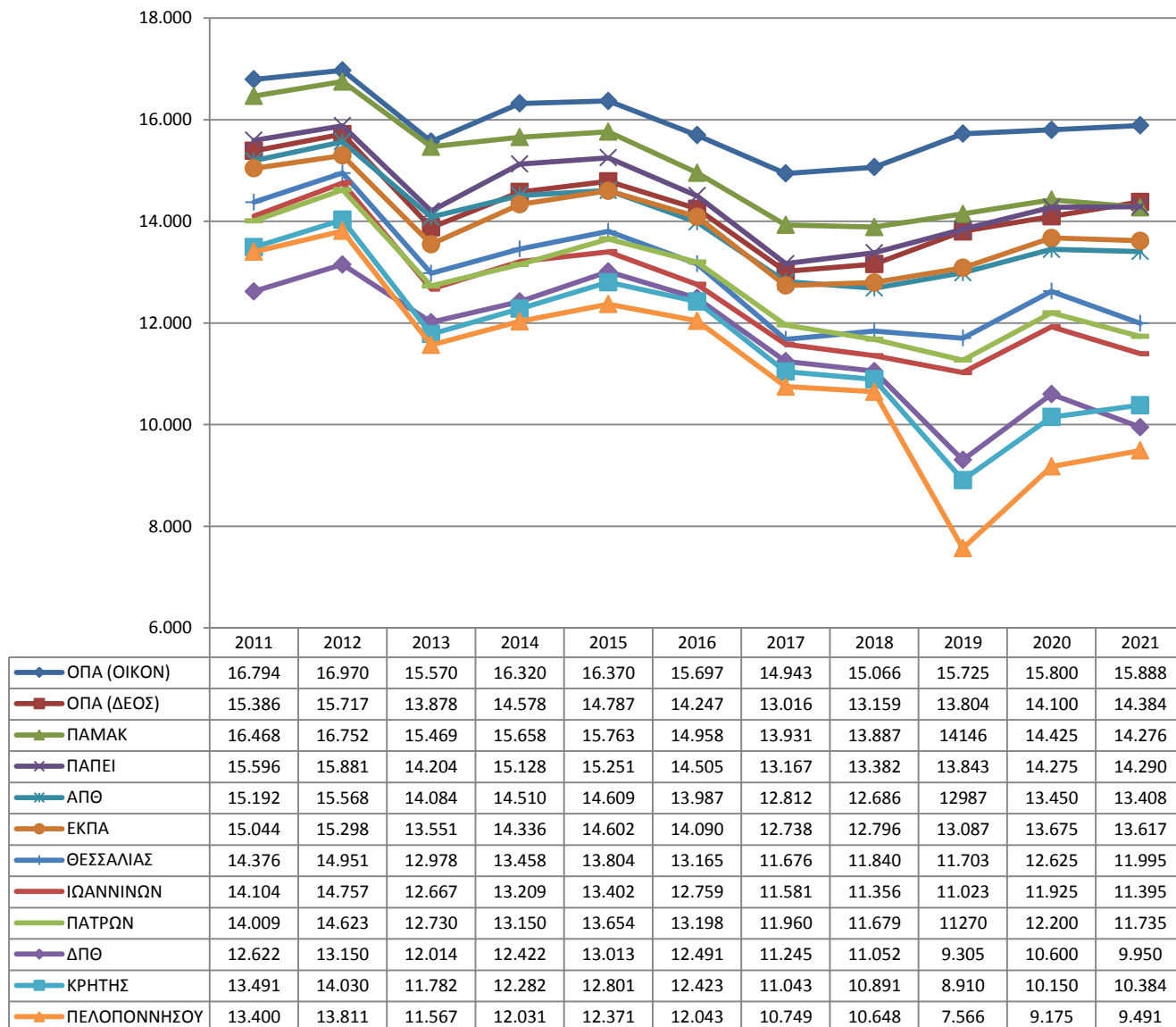
Το ΟΠΑ αποτελεί κορυφαία επιλογή για τους υποψήφιους φοιτητές, διαθέτοντας τα έξι από τα οκτώ Τμήματα του στις πιο υψηλόβαθμες επιλογές του 4<sup>ου</sup> επιστημονικού πεδίου.

## Διαχρονική Εξέλιξη Βάσεων Εισαγωγής στα Τμήματα του ΟΠΑ και σε Αντίστοιχα Τμήματα άλλων ΑΕΙ

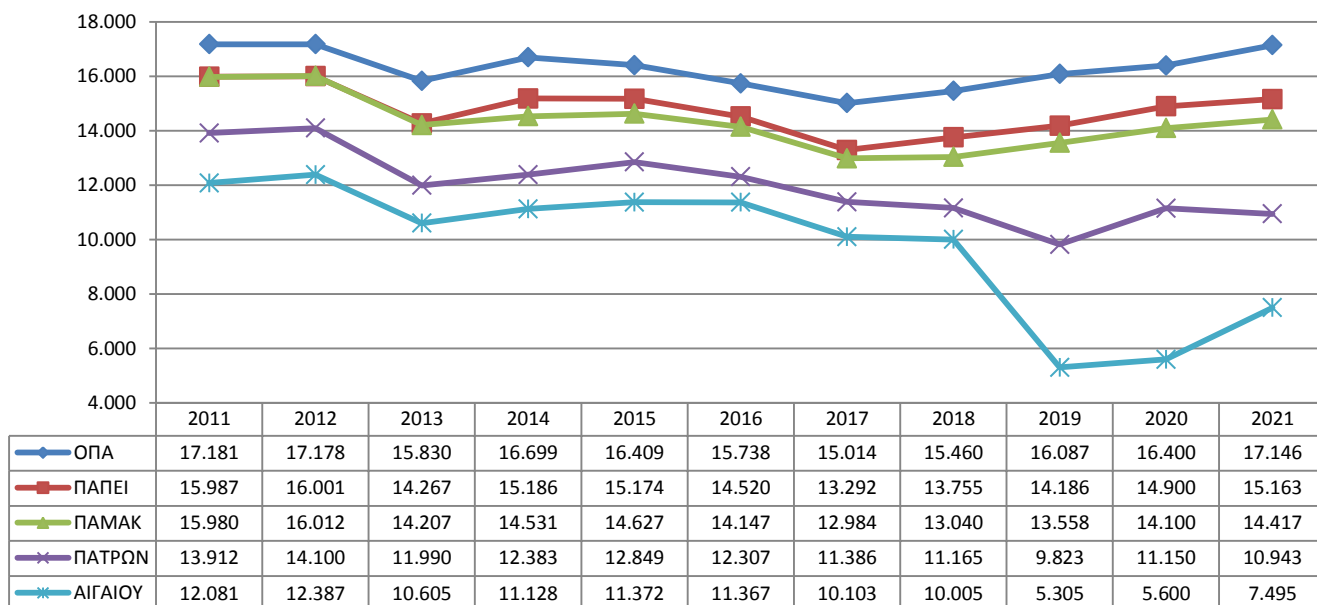
Διαχρονική εξέλιξη Βάσεων Εισαγωγής στην ομάδα αντιστοίχισης Λογιστικής και Χρηματοοικονομικής



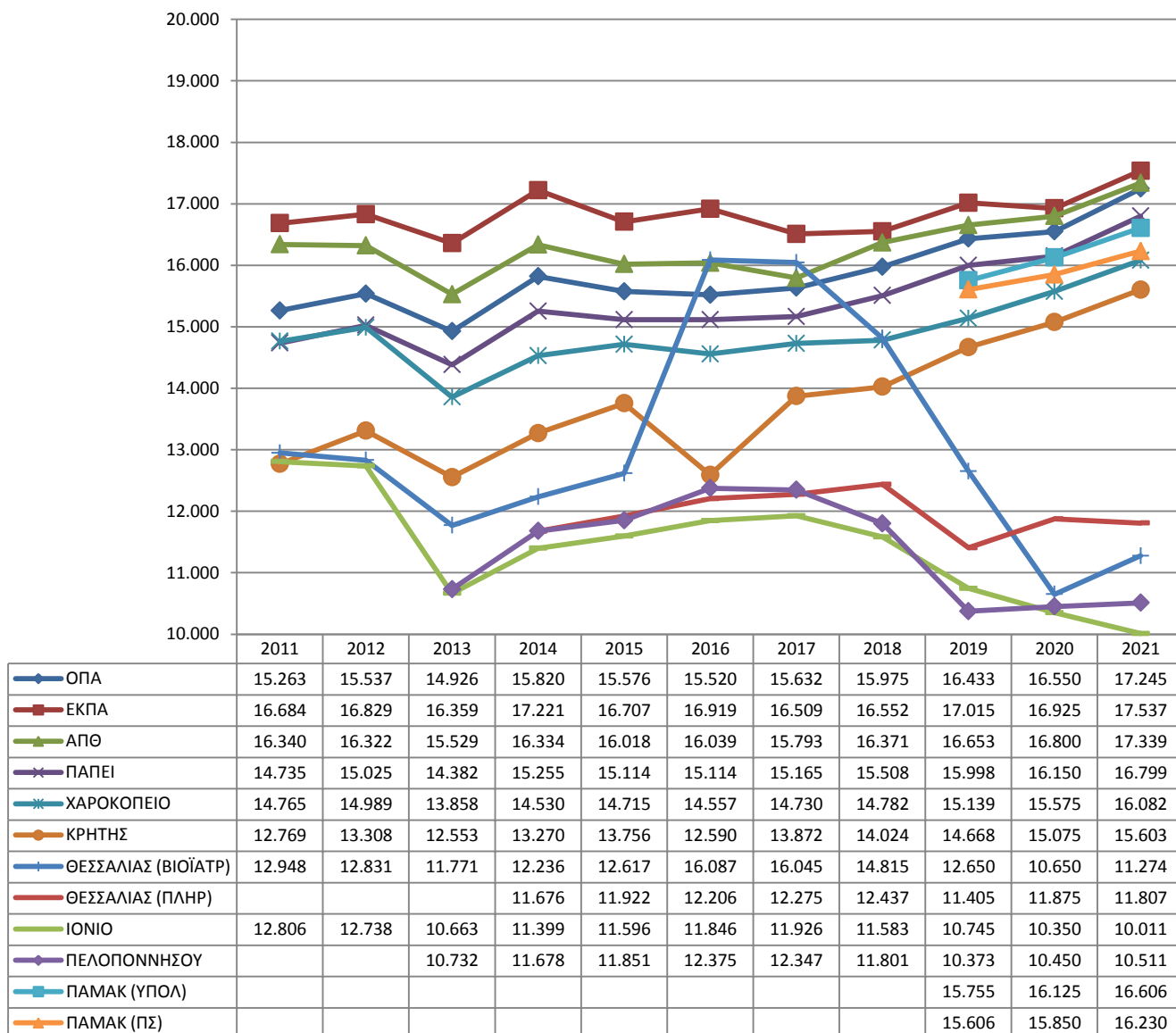
Διαχρονική εξέλιξη Βάσεων Εισαγωγής στην ομάδα αντιστοίχισης Οικονομικών Επιστημών



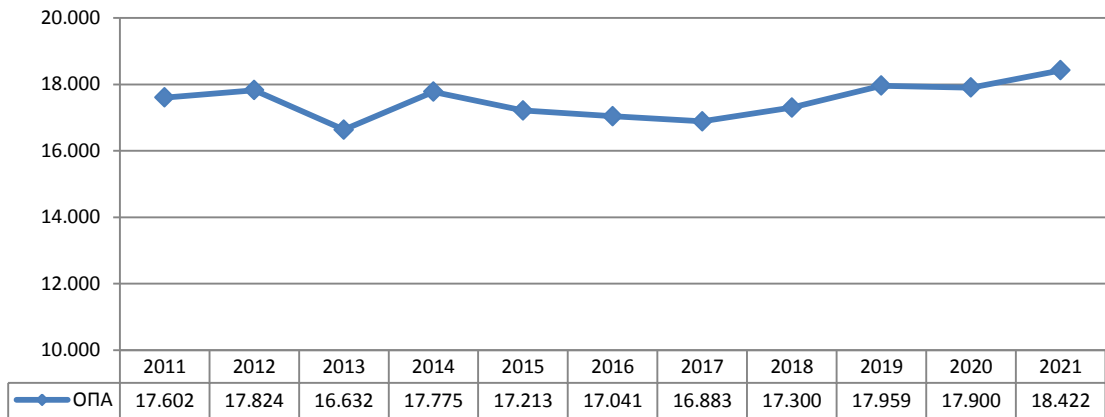
### Διαχρονική εξέλιξη Βάσεων Εισαγωγής στην ομάδα αντιστοίχισης Οργάνωσης και Διοίκησης Επιχειρήσεων



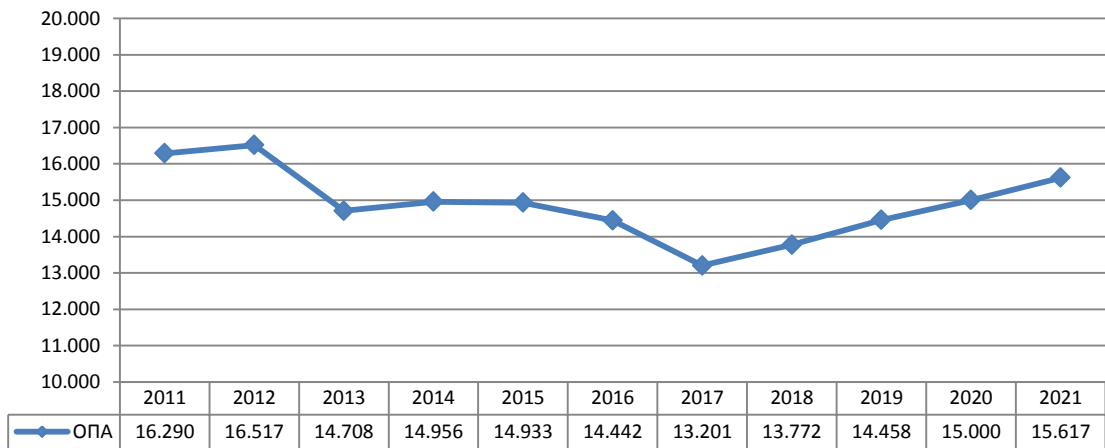
### Διαχρονική εξέλιξη Βάσεων Εισαγωγής στην ομάδα αντιστοίχισης Πληροφορικής



**Διαχρονική εξέλιξη Βάσεων Εισαγωγής στο Τμήμα Διοικητικής Επιστήμης και Τεχνολογίας**



**Διαχρονική εξέλιξη Βάσεων Εισαγωγής στο Τμήμα Μάρκετινγκ και Επικοινωνίας**



**Διαχρονική εξέλιξη Βάσεων Εισαγωγής στο Τμήμα Στατιστικής**

