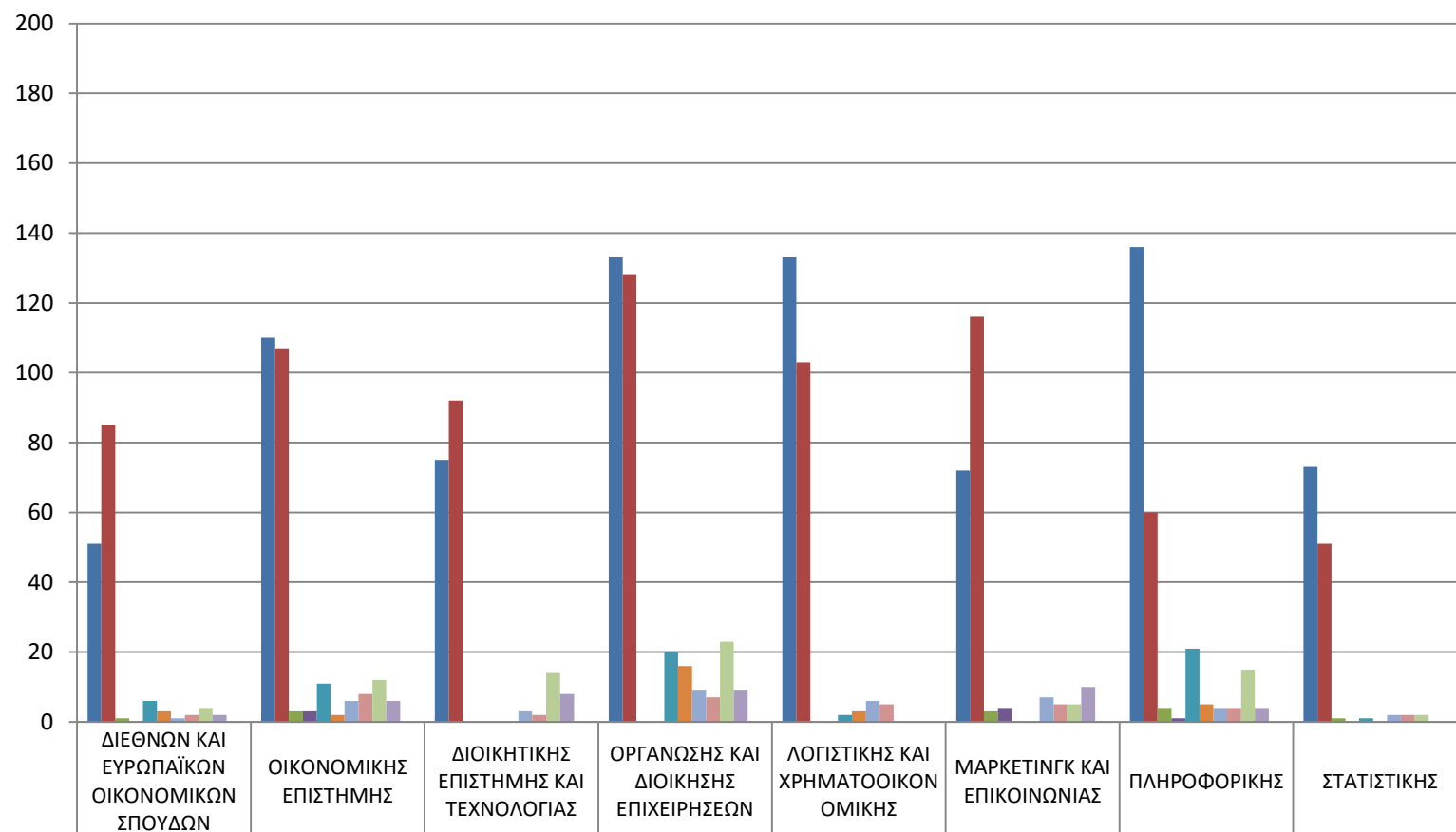


Νεοεισαχθέντες ακ. έτους 2021-22 ανά κατηγορία εισαγωγής, με διάκριση ανά φύλο και ανά Τμήμα



	ΔΙΕΘΝΩΝ ΚΑΙ ΕΥΡΩΠΑΪΚΩΝ ΟΙΚΟΝΟΜΙΚΩΝ ΣΠΟΥΔΩΝ	ΟΙΚΟΝΟΜΙΚΗΣ ΕΠΙΣΤΗΜΗΣ	ΔΙΟΙΚΗΤΙΚΗΣ ΕΠΙΣΤΗΜΗΣ ΚΑΙ ΤΕΧΝΟΛΟΓΙΑΣ	ΟΡΓΑΝΩΣΗΣ ΚΑΙ ΔΙΟΙΚΗΣΗΣ ΕΠΙΧΕΙΡΗΣΕΩΝ	ΛΟΓΙΣΤΙΚΗΣ ΚΑΙ ΧΡΗΜΑΤΟΟΙΚΟΝΟΜΙΚΗΣ	ΜΑΡΚΕΤΙΝΓΚ ΚΑΙ ΕΠΙΚΟΙΝΩΝΙΑΣ	ΠΛΗΡΟΦΟΡΙΚΗΣ	ΣΤΑΤΙΣΤΙΚΗΣ
■ Νεοεισαχθέντες με εισαγωγικές εξετάσεις Άνδρες	51	110	75	133	133	72	136	73
■ Νεοεισαχθέντες με εισαγωγικές εξετάσεις Γυναίκες	85	107	92	128	103	116	60	51
■ Νεοεισαχθέντες με κατατακτήριες εξετάσεις Άνδρες	1	3	0	0	0	3	4	1
■ Νεοεισαχθέντες με κατατακτήριες εξετάσεις Γυναίκες	0	3	0	0	0	4	1	0
■ Νεοεισαχθέντες από μετεγγραφές Άνδρες	6	11	0	20	2	0	21	1
■ Νεοεισαχθέντες από μετεγγραφές Γυναίκες	3	2	0	16	3	0	5	0
■ Νεοεισαχθέντες αλλοδαποί φοιτητές Άνδρες	1	6	3	9	6	7	4	2
■ Νεοεισαχθέντες αλλοδαποί φοιτητές Γυναίκες	2	8	2	7	5	5	4	2
■ Νεοεισαχθέντες με λοιπές μεθόδους Άνδρες	4	12	14	23	0	5	15	2
■ Νεοεισαχθέντες με λοιπές μεθόδους Γυναίκες	2	6	8	9	0	10	4	0
Σύνολο Νεοεισαχθέντων	155	268	194	345	252	222	254	132