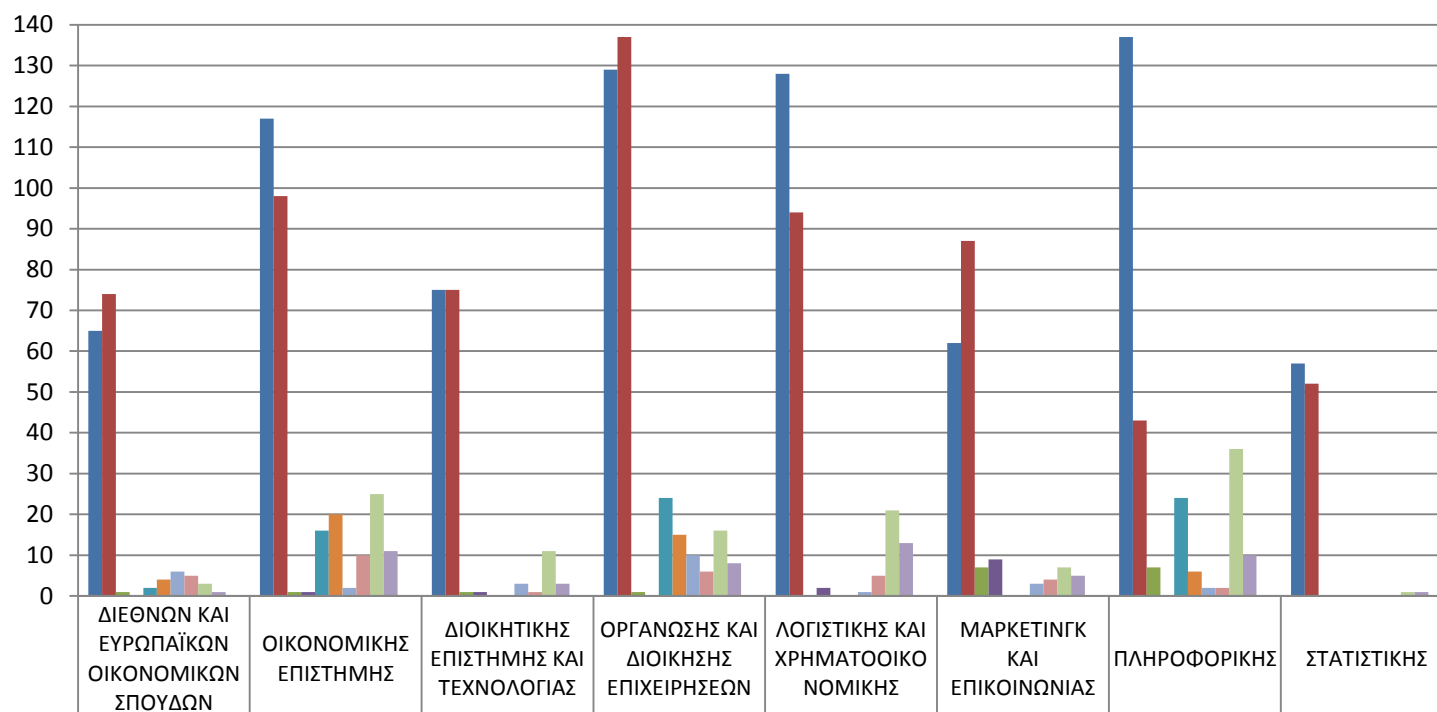


### Νεοεισαχθέντες ακ. έτους 2015-16 ανά κατηγορία εισαγωγής, με διάκριση ανά φύλο και ανά Τμήμα



	ΔΙΕΘΝΩΝ ΚΑΙ ΕΥΡΩΠΑΪΚΩΝ ΟΙΚΟΝΟΜΙΚΩΝ ΣΠΟΥΔΩΝ	ΟΙΚΟΝΟΜΙΚΗΣ ΕΠΙΣΤΗΜΗΣ	ΔΙΟΙΚΗΤΙΚΗΣ ΕΠΙΣΤΗΜΗΣ ΚΑΙ ΤΕΧΝΟΛΟΓΙΑΣ	ΟΡΓΑΝΩΣΗΣ ΚΑΙ ΔΙΟΙΚΗΣΗΣ ΕΠΙΧΕΙΡΗΣΕΩΝ	ΛΟΓΙΣΤΙΚΗΣ ΚΑΙ ΧΡΗΜΑΤΟΟΙΚΟ ΝΟΜΙΚΗΣ	ΜΑΡΚΕΤΙΝΓΚ ΚΑΙ ΕΠΙΚΟΙΝΩΝΙΑΣ	ΠΛΗΡΟΦΟΡΙΚΗΣ	ΣΤΑΤΙΣΤΙΚΗΣ
■ Εισαχθέντες με εισαγωγικές εξετάσεις Άνδρες	65	117	75	129	128	62	137	57
■ Εισαχθέντες με εισαγωγικές εξετάσεις Γυναίκες	74	98	75	137	94	87	43	52
■ Εισαχθέντες με κατατακτήριες εξετάσεις Άνδρες	1	1	1	1	0	7	7	0
■ Εισαχθέντες με κατατακτήριες εξετάσεις Γυναίκες	0	1	1	0	2	9	0	0
■ Εισαχθέντες με μετεγγραφές - κοινωνικά κριτήρια Άνδρες	2	16	0	24	0	0	24	0
■ Εισαχθέντες με μετεγγραφές - κοινωνικά κριτήρια Γυναίκες	4	20	0	15	0	0	6	0
■ Εισαχθέντες αλλοδαποί φοιτητές Άνδρες	6	2	3	10	1	3	2	0
■ Εισαχθέντες αλλοδαποί φοιτητές Γυναίκες	5	10	1	6	5	4	2	0
■ Εισαχθέντες με λοιπές μεθόδους Άνδρες	3	25	11	16	21	7	36	1
■ Εισαχθέντες με λοιπές μεθόδους Γυναίκες	1	11	3	8	13	5	10	1
Σύνολο νεοεισαχθέντων	161	301	170	346	264	184	267	111