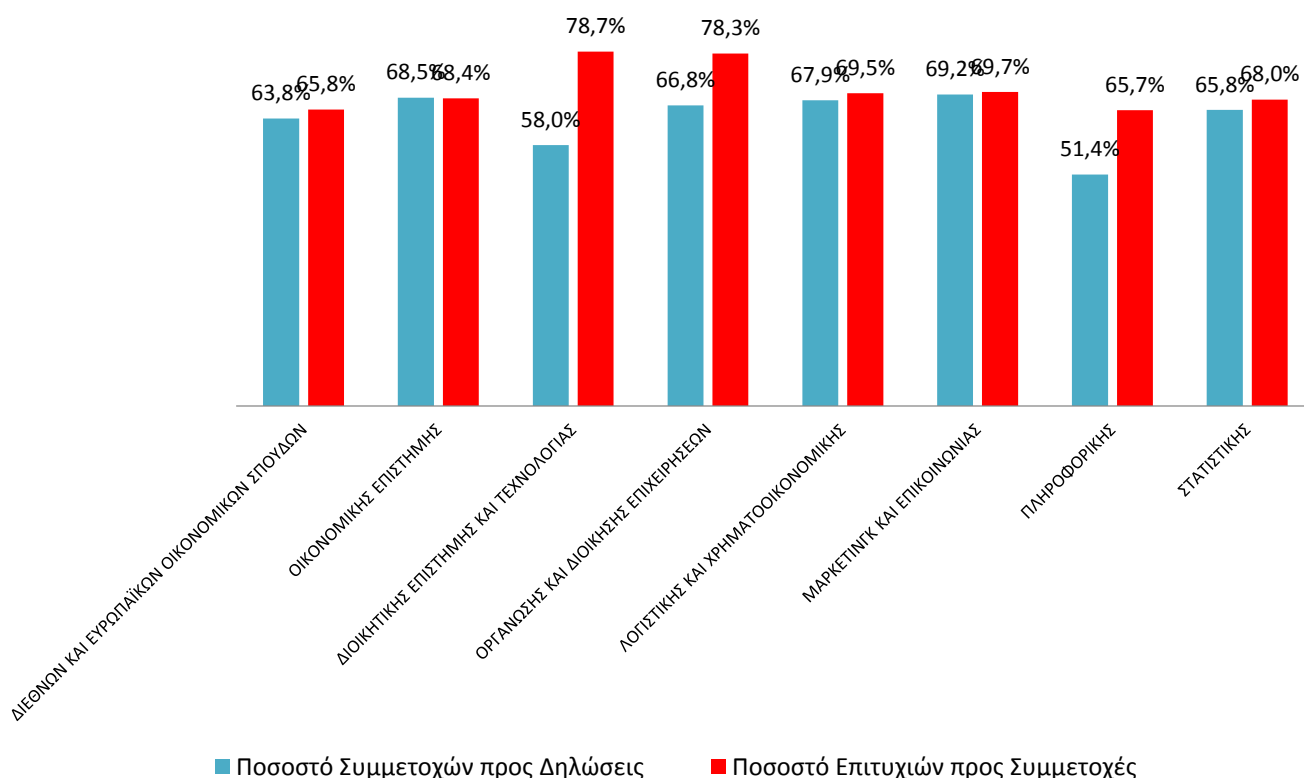


ΚΑΝΟΝΙΚΗ ΕΞΕΤΑΣΤΙΚΗ ΠΕΡΙΟΔΟΣ ΙΑΝΟΥΑΡΙΟΥ-ΦΕΒΡΟΥΑΡΙΟΥ ΑΚ. ΕΤΟΥΣ 2020-21

Τμήμα	Δηλώσεις	Συμμετοχές	Ποσοστό Συμμετοχών προς Δηλώσεις	Επιτυχίες	Ποσοστό Επιτυχιών προς Συμμετοχές
ΔΙΕΘΝΩΝ ΚΑΙ ΕΥΡΩΠΑΪΚΩΝ ΟΙΚΟΝΟΜΙΚΩΝ ΣΠΟΥΔΩΝ	7.301	4.661	63,8%	3.069	65,8%
ΟΙΚΟΝΟΜΙΚΗΣ ΕΠΙΣΤΗΜΗΣ	11.523	7.891	68,5%	5.394	68,4%
ΔΙΟΙΚΗΤΙΚΗΣ ΕΠΙΣΤΗΜΗΣ ΚΑΙ ΤΕΧΝΟΛΟΓΙΑΣ	7.594	4.402	58,0%	3.465	78,7%
ΟΡΓΑΝΩΣΗΣ ΚΑΙ ΔΙΟΙΚΗΣΗΣ ΕΠΙΧΕΙΡΗΣΕΩΝ	17.937	11.982	66,8%	9.382	78,3%
ΛΟΓΙΣΤΙΚΗΣ ΚΑΙ ΧΡΗΜΑΤΟΟΙΚΟΝΟΜΙΚΗΣ	9.158	6.220	67,9%	4.322	69,5%
ΜΑΡΚΕΤΙΝΓΚ ΚΑΙ ΕΠΙΚΟΙΝΩΝΙΑΣ	8.230	5.696	69,2%	3.972	69,7%
ΠΛΗΡΟΦΟΡΙΚΗΣ	11.047	5.681	51,4%	3.732	65,7%
ΣΤΑΤΙΣΤΙΚΗΣ	3.708	2.439	65,8%	1.659	68,0%

Ποσοστά συμμετοχής και επιτυχίας στα μαθήματα της εξεταστικής Ιανουαρίου-Φεβρουαρίου ακ. έτους 2020-21 ανά Τμήμα



* Ως επιτυχία ορίζεται ο προβιβασίμος βαθμός στις εξετάσεις

** Δεν έχει συμπεριληφθεί ένα (1) μάθημα