

**ΟΙΚΟΝΟΜΙΚΟ
ΠΑΝΕΠΙΣΤΗΜΙΟ
ΑΘΗΝΩΝ**



**ATHENS UNIVERSITY
OF ECONOMICS
AND BUSINESS**

**ΣΥΓΚΕΝΤΡΩΤΙΚΑ ΣΤΑΤΙΣΤΙΚΑ ΑΞΙΟΛΟΓΗΣΗΣ
ΜΑΘΗΜΑΤΟΣ/ΔΙΔΑΣΚΑΛΙΑΣ
ΕΑΡΙΝΟ ΕΞΑΜΗΝΟ 2021-22**

**ΓΙΑ ΟΛΑ ΤΑ Π.Π.Σ. ΤΟΥ
ΟΙΚΟΝΟΜΙΚΟΥ ΠΑΝΕΠΙΣΤΗΜΙΟΥ ΑΘΗΝΩΝ**

ΜΟΝΑΔΑ ΔΙΑΣΦΑΛΙΣΗΣ ΠΟΙΟΤΗΤΑΣ ΟΠΑ



ΠΕΡΙΕΧΟΜΕΝΑ

Πίνακας 1: Δείκτες αξιολόγησης..... 2

Εικόνα 1: Το ερωτηματολόγιο αξιολόγησης..... 3

Εικόνα 2: Μέσος όρος ποσοστών συμμετοχής στην αξιολόγηση ανά Πρόγραμμα Σπουδών 5

Εικόνα 3: Μέσος όρος αξιολόγησης ανά Πρόγραμμα Σπουδών και ανά ενότητα του ερωτηματολογίου 6

Εικόνα 4: Μέσος όρος αξιολόγησης ανά Πρόγραμμα Σπουδών και ανά κριτήριο στην ενότητα του ερωτηματολογίου "Το Μάθημα" 7

Εικόνα 5: Μέσος όρος αξιολόγησης ανά Πρόγραμμα Σπουδών και ανά κριτήριο στην ενότητα του ερωτηματολογίου "Ο Διδάσκων" 8

Εικόνα 6: Μέσος όρος αξιολόγησης ανά Πρόγραμμα Σπουδών και ανά κριτήριο στην ενότητα του ερωτηματολογίου "Ο Βοηθός" 9

Εικόνα 7: Μέσος όρος αξιολόγησης ανά Πρόγραμμα Σπουδών και ανά κριτήριο στην ενότητα του ερωτηματολογίου "Εκπαιδευτικές υποδομές" 9

Εικόνα 8: Μέσος όρος αξιολόγησης ανά Πρόγραμμα Σπουδών και ανά κριτήριο στην ενότητα του ερωτηματολογίου "Η σχέση του φοιτητή με το μάθημα" 10

Το χρονικό διάστημα μεταξύ 9^{ης} και 12^{ης} διδακτικής εβδομάδας, διεξήχθη στο Οικονομικό Πανεπιστήμιο Αθηνών ηλεκτρονική αξιολόγηση μαθήματος/διδασκαλίας για το εαρινό εξάμηνο του ακαδημαϊκού έτους 2021-22. Η παρούσα έκθεση αφορά στην καταγραφή και συγκριτική αποτύπωση των αποτελεσμάτων της αξιολόγησης μαθήματος/διδασκαλίας που διενεργήθηκε από τους φοιτητές σε όλα τα Τμήματα του ΟΠΑ.

Πίνακας 1: Δείκτες αξιολόγησης

Σύνολο Μαθημάτων	262
Σύνολο Κύριων Διδασκαλιών	278
Σύνολο Διδασκαλιών από Βοηθούς	84
Σύνολο Ερωτηματολογίων	6423
Μέσο ποσοστό συμμετοχής στην αξιολόγηση ως προς εγγεγραμμένους φοιτητές ¹	17,4%
Μέσο ποσοστό συμμετοχής στην αξιολόγηση ως προς εξεταζόμενους φοιτητές ²	31,1%
Μέσος όρος αξιολόγησης στην ενότητα «Το Μάθημα»	4,18
Μέσος όρος αξιολόγησης στην ενότητα «Ο Διδάσκων»	4,24
Μέσος όρος αξιολόγησης στην ενότητα «Ο Βοηθός»	3,88
Μέσος όρος αξιολόγησης στην ενότητα «Εκπαιδευτικές υποδομές»	3,92
Μέσος όρος αξιολόγησης στην ενότητα «Η σχέση του φοιτητή με το μάθημα»	3,76

¹ Αριθμός συμπληρωμένων ερωτηματολογίων / αριθμό εγγεγραμμένων φοιτητών στο μάθημα.

² Αριθμός συμπληρωμένων ερωτηματολογίων / αριθμό εξεταζόμενων φοιτητών κανονικής περιόδου.

Εικόνα 1: Το ερωτηματολόγιο αξιολόγησης

Παρουσιάζεται σε έντυπη μορφή το ηλεκτρονικό ερωτηματολόγιο

ΟΙΚΟΝΟΜΙΚΟ ΠΑΝΕΠΙΣΤΗΜΙΟ ΑΘΗΝΩΝ

ΜΟΝΑΔΑ ΔΙΑΣΦΑΛΙΣΗΣ ΠΟΙΟΤΗΤΑΣ

ΕΡΩΤΗΜΑΤΟΛΟΓΙΟ ΑΞΙΟΛΟΓΗΣΗΣ ΜΑΘΗΜΑΤΟΣ / ΔΙΔΑΣΚΑΛΙΑΣ ΑΠΟ ΤΟΥΣ ΦΟΙΤΗΤΕΣ

➤ Επεξήγηση βαθμολογικής κλίμακας:

Συμφωνώ απόλυτα	Συμφωνώ	Ούτε συμφωνώ / ούτε διαφωνώ	Διαφωνώ	Διαφωνώ απόλυτα
5	4	3	2	1

A. Το μάθημα ΤΙΤΛΟΣ:.....

1. Οι στόχοι του μαθήματος είναι σαφείς.	5	4	3	2	1
2. Η ύλη που καλύπτεται ανταποκρίνεται στους στόχους του μαθήματος.	5	4	3	2	1
3. Το κύριο βιβλίο(α) είναι ικανοποιητικό(ά).	5	4	3	2	1
4. Οι διαφάνειες/σημειώσεις του μαθήματος βοηθούν στην καλύτερη κατανόηση της ύλης.	5	4	3	2	1
5. Οι ασκήσεις ή/και οι εργασίες βοηθούν στην καλύτερη κατανόηση της ύλης.	5	4	3	2	1
6. Τα φροντιστήρια ή/και εργαστήρια βοηθούν στην καλύτερη κατανόηση της ύλης.	5	4	3	2	1
7. Ο τρόπος που υπολογίζεται ο τελικός βαθμός του μαθήματος είναι δίκαιος.	5	4	3	2	1
8. Η γνώση που αποκτάται από την παρακολούθηση του μαθήματος είναι σημαντική.	5	4	3	2	1
9. Το περιεχόμενο του μαθήματος δεν επικαλύπτεται με άλλα μαθήματα του προγράμματος.	5	4	3	2	1
10. Το επίπεδο δυσκολίας του μαθήματος είναι κατάλληλο για προπτυχιακό πρόγραμμα.	5	4	3	2	1
11. Χρησιμοποιούνται διαφορετικές, συμπληρωματικές μορφές διδασκαλίας (διαλέξεις, φροντιστηριακά μαθήματα, εργαστήρια, κ.λπ.).	5	4	3	2	1
12. Συνολικά, το μάθημα είναι καλό.	5	4	3	2	1

B. Ο διδάσκων ΟΝΟΜΑ:.....

13. Οργανώνει καλά την παρουσίαση της ύλης στα μαθήματα.	5	4	3	2	1
14. Διεγείρει το ενδιαφέρον για το αντικείμενο του μαθήματος.	5	4	3	2	1
15. Αναλύει και παρουσιάζει τις έννοιες με τρόπο κατανοητό και μεταδοτικό.	5	4	3	2	1
16. Ενθαρρύνει τους φοιτητές να συμμετέχουν και να διατυπώνουν ερωτήσεις.	5	4	3	2	1
17. Απαντά στις ερωτήσεις των φοιτητών με σαφήνεια και πληρότητα.	5	4	3	2	1
18. Είναι συνεπής στις υποχρεώσεις του.	5	4	3	2	1
19. Είναι προσιτός στους φοιτητές.	5	4	3	2	1
20. Ενθαρρύνει τους φοιτητές να αναπτύσσουν επιχειρήματα και να εξάγουν συμπεράσματα.	5	4	3	2	1
21. Υποστηρίζει (με συμβουλές, διευκρινίσεις, παρατηρήσεις, κτλ.) τους φοιτητές στην εκπόνηση των εργασιών τους.	5	4	3	2	1
22. Συνολικά, ο διδάσκων είναι καλός.	5	4	3	2	1

Γ1. Ο βοηθός ΟΝΟΜΑ:.....

23. α. Συμβάλει στην καλύτερη κατανόηση της ύλης.	5	4	3	2	1
24. α. Συνολικά, ο βοηθός είναι καλός.	5	4	3	2	1

Γ2. Ο βοηθός ΟΝΟΜΑ:.....

23. β. Συμβάλει στην καλύτερη κατανόηση της ύλης.	5	4	3	2	1
24. β. Συνολικά, ο βοηθός είναι καλός.	5	4	3	2	1

Δ. Εκπαιδευτικές υποδομές (σε σχέση με το μάθημα)

25. Οι αίθουσες διδασκαλίας είναι κατάλληλες και επαρκείς.	5	4	3	2	1
26. Οι εργαστηριακές υποδομές είναι κατάλληλες και επαρκείς.	5	4	3	2	1
27. Το υλικό της βιβλιοθήκης είναι επαρκές.	5	4	3	2	1
28. Η ηλεκτρονική υποστήριξη του μαθήματος (e-class κτλ.) και οι λοιπές τεχνολογίες πληροφορικής που χρησιμοποιούνται είναι κατάλληλες και επαρκείς.	5	4	3	2	1

Ε. Η σχέση του φοιτητή με το μάθημα

29. Είχα τις προ απαιτούμενες γνώσεις για να παρακολουθήσω το συγκεκριμένο μάθημα.	5	4	3	2	1
30. Παρακολουθούσα τις διαλέξεις και τα φροντιστήρια του μαθήματος σε ποσοστό: 1- < 20%, 2- 20% -40%, 3- 40% -60%, 4- 60% -80%, 5- 80% - 100% .	5	4	3	2	1
31. Εκτός ωρών διδασκαλίας και φροντιστηρίου, αφιέρωνα για εργασίες/ασκήσεις και μελέτη του μαθήματος την εβδομάδα: 1: <1 ώρα, 2: ~2 ώρες, 3: ~3 ώρες, 4: ~4 ώρες, 5: >5 ώρες.					
32. Συμμετείχα ενεργά στο μάθημα (συζήτηση στην τάξη, εργασίες, ασκήσεις, κτλ.).	5	4	3	2	1
33. Το μάθημα βελτίωσε τις ικανότητές μου επίλυσης προβλημάτων (αναλυτική σκέψη, μεθοδικότητα, προσωπική οργάνωση, υπευθυνότητα, κτλ.)	5	4	3	2	1
34. Το μάθημα βελτίωσε την ικανότητά μου να εργάζομαι ως μέρος μιας ομάδας.	5	4	3	2	1
35. Το μάθημα βελτίωσε την ικανότητά μου να επικοινωνώ αποτελεσματικά γνώσεις και έννοιες.	5	4	3	2	1
36. Το αντικείμενο του μαθήματος με ενδιαφέρει.	5	4	3	2	1

37. Το ερωτηματολόγιο αξιολόγησης μαθήματος /διδασκαλίας είναι ικανοποιητικό. 5 4 3 2 1

38. Τμήμα

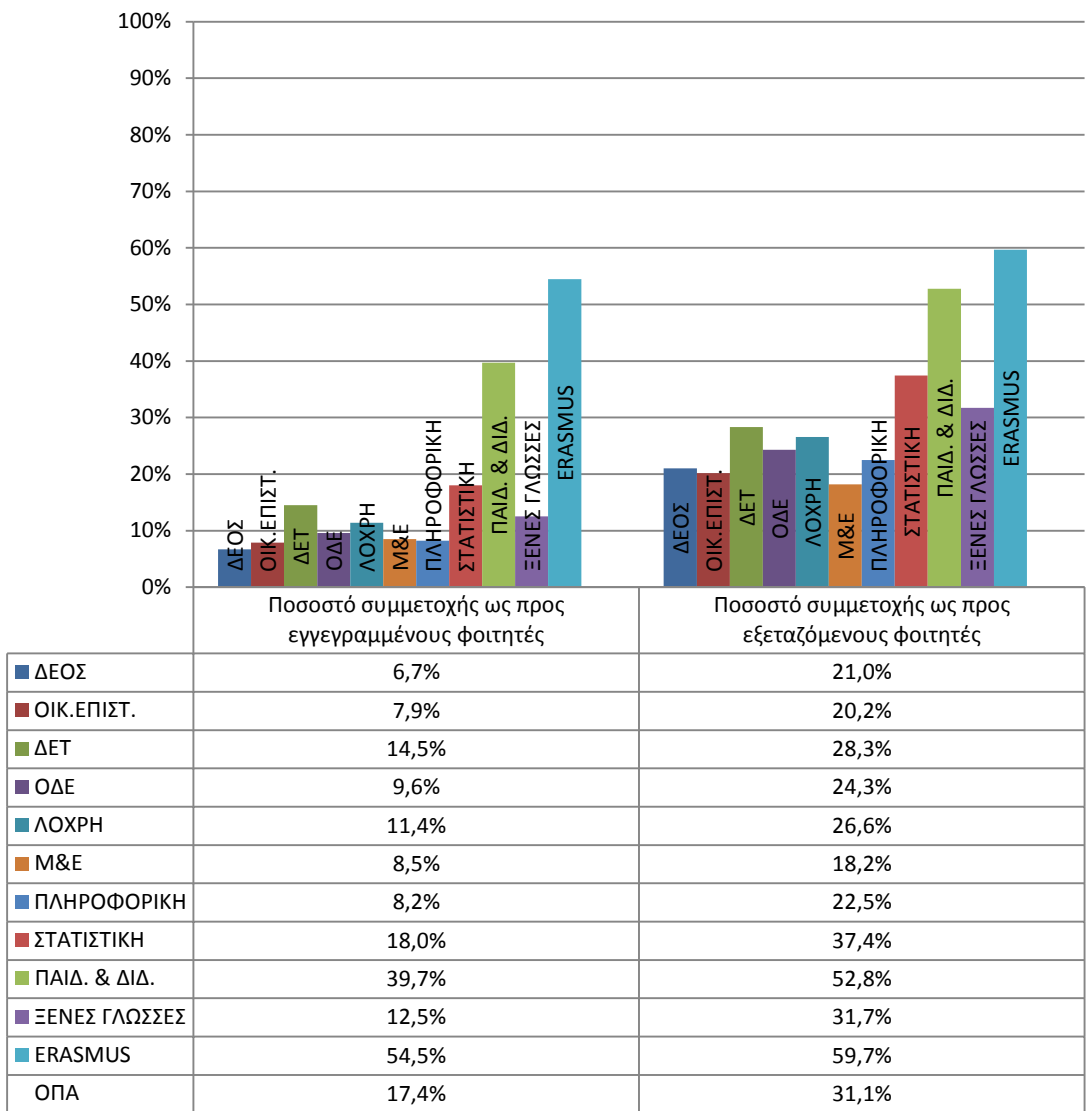
①	②	③	④	⑤	⑥	⑦	⑧
Διεθνών και Ευρωπαϊκών Οικονομικών Σπουδών	Οικονομικής Επιστήμης	Διοικητικής Επιστήμης & Τεχνολογίας	Όργάνωσης & Διοίκησης Επιχειρήσεων	Λογιστικής & Χρηματοοικονομικής	Μάρκετινγκ & Επικοινωνίας	Πληροφορικής	Στατιστικής

39. Χρονολογία εισαγωγής
Μαυρίστε το 3ο και 4ο ψηφίο της χρονολογίας εισαγωγής σας στο Τμήμα (π.χ. αν το έτος εισαγωγής είναι το 2014 μαυρίστε στην πρώτη σειρά το «1» και στη δεύτερη σειρά το «4»)
 Δεκαετία: 0 1 2 3 4 5 6 7 8 9
 Έτος: 0 1 2 3 4 5 6 7 8 9

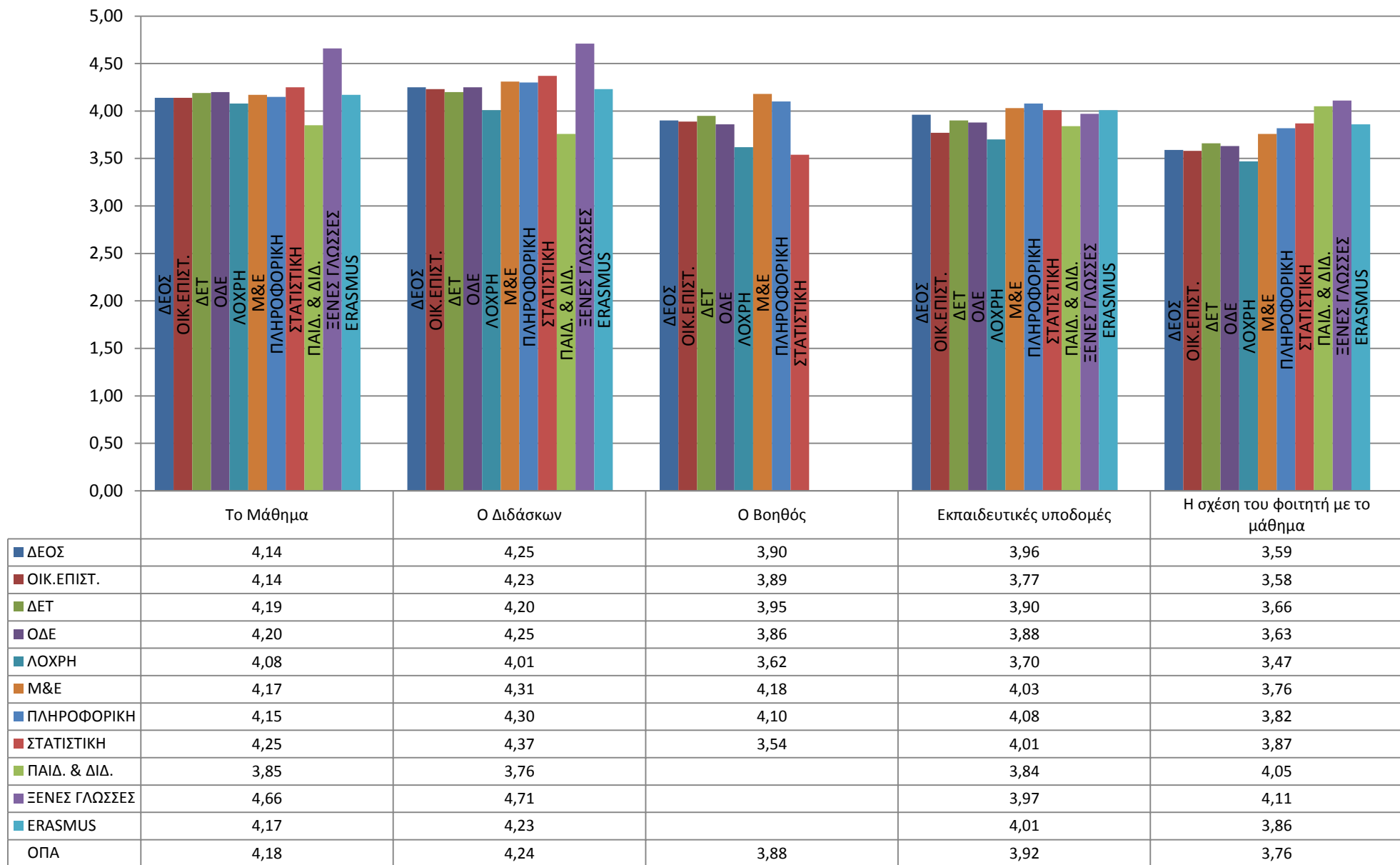
ΣΤ. Σχόλια: Για παράδειγμα, μπορείτε να αναφερθείτε σε λόγους που σας οδήγησαν να δώσετε συγκεκριμένους βαθμούς στις προηγούμενες ενότητες ή να κάνετε συγκεκριμένες συστάσεις για τη βελτίωση του μαθήματος ή/και της αξιολόγησης.

ΣΑΣ ΕΥΧΑΡΙΣΤΟΥΜΕ ΓΙΑ ΤΗ ΣΥΜΜΕΤΟΧΗ ΣΑΣ

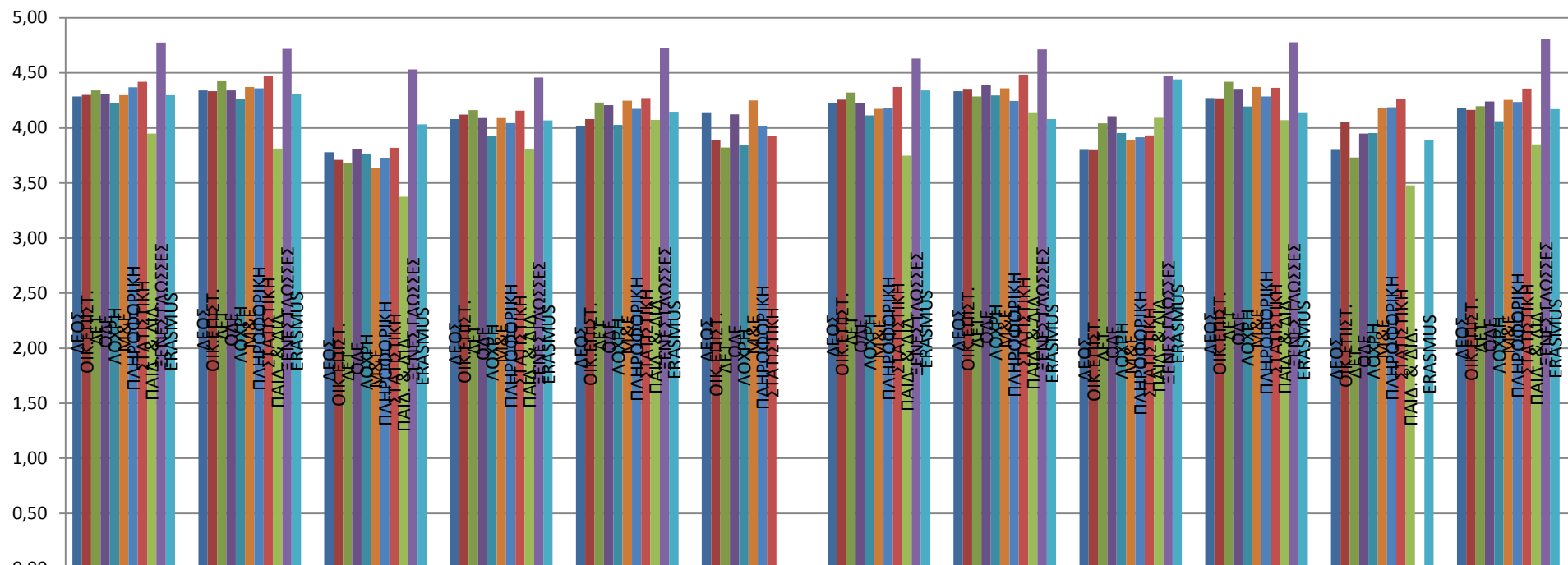
Εικόνα 2: Μέσος όρος ποσοτών συμμετοχής στην αξιολόγηση ανά Πρόγραμμα Σπουδών



Εικόνα 3: Μέσος όρος αξιολόγησης ανά Πρόγραμμα Σπουδών και ανά ενότητα του ερωτηματολογίου

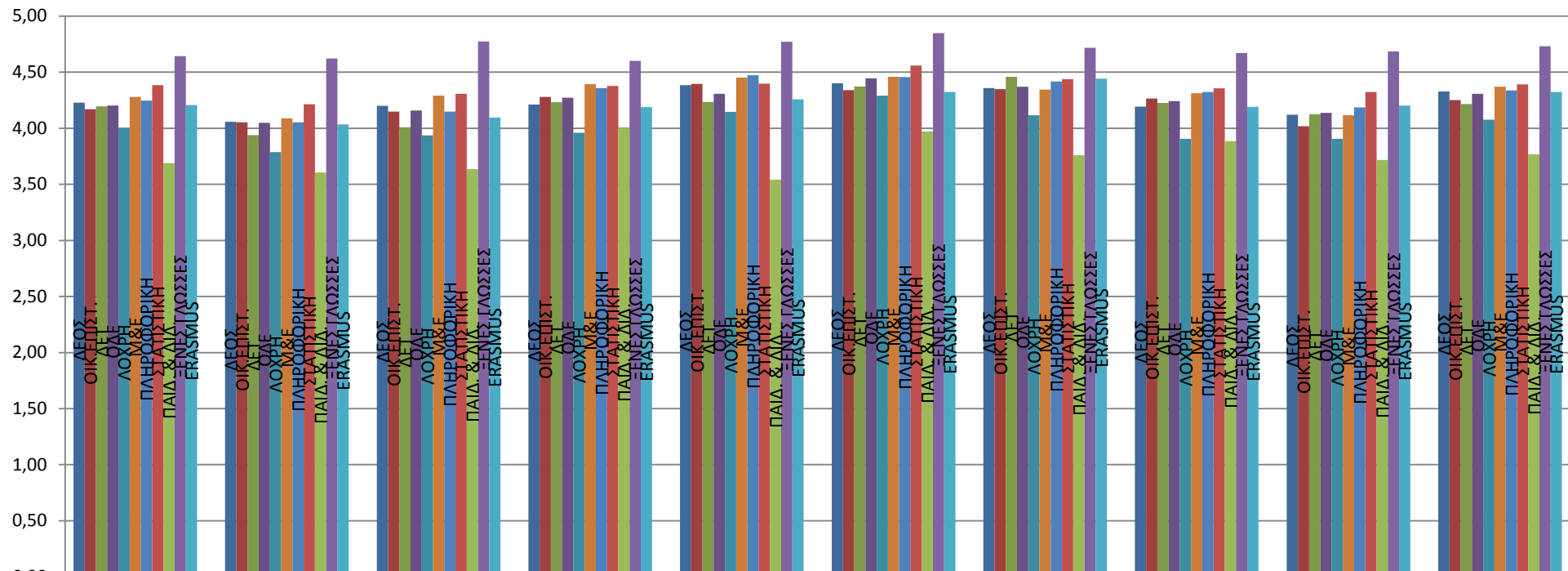


Εικόνα 4: Μέσος όρος αξιολόγησης ανά Πρόγραμμα Σπουδών και ανά κριτήριο στην ενότητα του ερωτηματολογίου "Το Μάθημα"



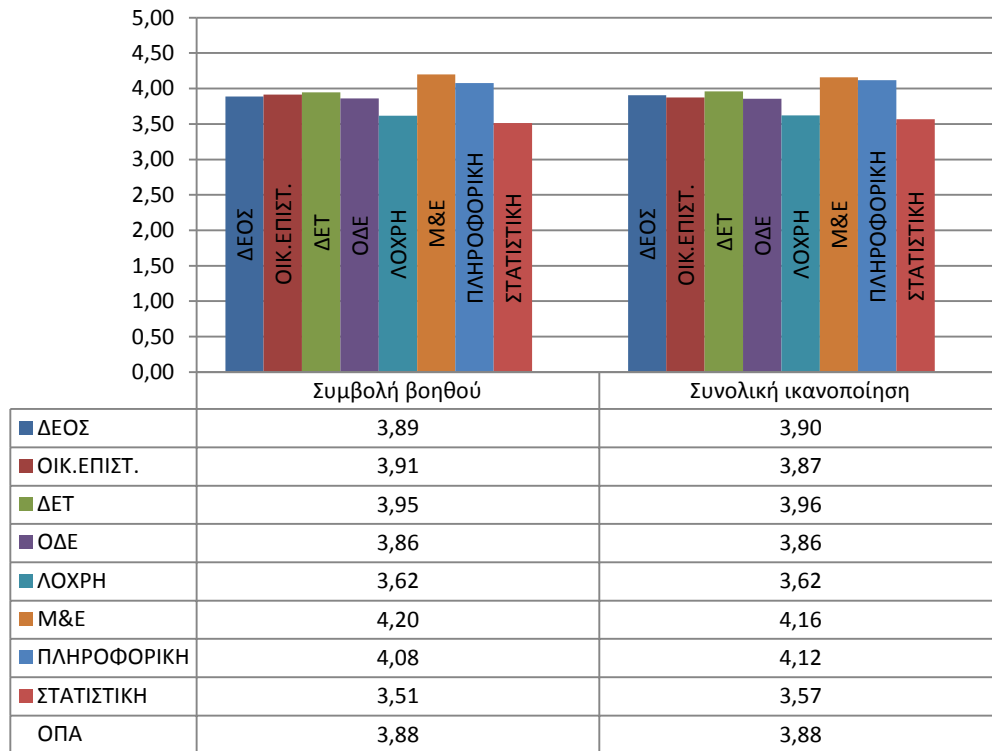
	Στόχοι	Ύλη	Βιβλίο	Διαφάνειες/σημειώσεις	Ασκήσεις/εργασίες	Φροντιστ./εργαστ.	Τρόπος βαθμολόγησης	Γνώση	Περιεχόμενο	Επίπεδο δυσκολίας	Συμπληρ. μορφές διδασκαλίας	Συνολική ικανοποίηση
■ ΔΕΟΣ	4,28	4,34	3,78	4,08	4,02	4,14	4,22	4,33	3,80	4,27	3,80	4,18
■ ΟΙΚ.ΕΠΙΣΤ.	4,30	4,33	3,71	4,12	4,08	3,89	4,26	4,35	3,80	4,27	4,05	4,16
■ ΔΕΤ	4,34	4,43	3,68	4,16	4,23	3,82	4,32	4,29	4,04	4,42	3,73	4,20
■ ΟΔΕ	4,31	4,34	3,81	4,09	4,21	4,12	4,23	4,39	4,11	4,35	3,95	4,24
■ ΛΟΧΡΗ	4,22	4,26	3,76	3,93	4,03	3,84	4,11	4,30	3,95	4,19	3,95	4,06
■ Μ&Ε	4,30	4,37	3,63	4,09	4,25	4,25	4,17	4,36	3,90	4,37	4,18	4,25
■ ΠΛΗΡΟΦΟΡΙΚΗ	4,37	4,36	3,72	4,04	4,17	4,02	4,18	4,25	3,92	4,28	4,19	4,23
■ ΣΤΑΤΙΣΤΙΚΗ	4,42	4,47	3,82	4,16	4,27	3,93	4,37	4,48	3,93	4,36	4,26	4,36
■ ΠΑΙΔ. & ΔΙΑΔ.	3,95	3,81	3,38	3,81	4,07		3,75	4,14	4,09	4,07	3,48	3,85
■ ΞΕΝΕΣ ΓΛΩΣΣΕΣ	4,77	4,72	4,53	4,46	4,72		4,63	4,71	4,47	4,78		4,81
■ ERASMUS	4,30	4,30	4,03	4,07	4,15		4,34	4,08	4,44	4,14	3,89	4,17
■ ΟΠΑ	4,32	4,34	3,81	4,09	4,20	4,00	4,23	4,33	4,04	4,32	3,95	4,23

Εικόνα 5: Μέσος όρος αξιολόγησης ανά Πρόγραμμα Σπουδών και ανά κριτήριο στην ενότητα του ερωτηματολογίου "Ο Διδάσκων"

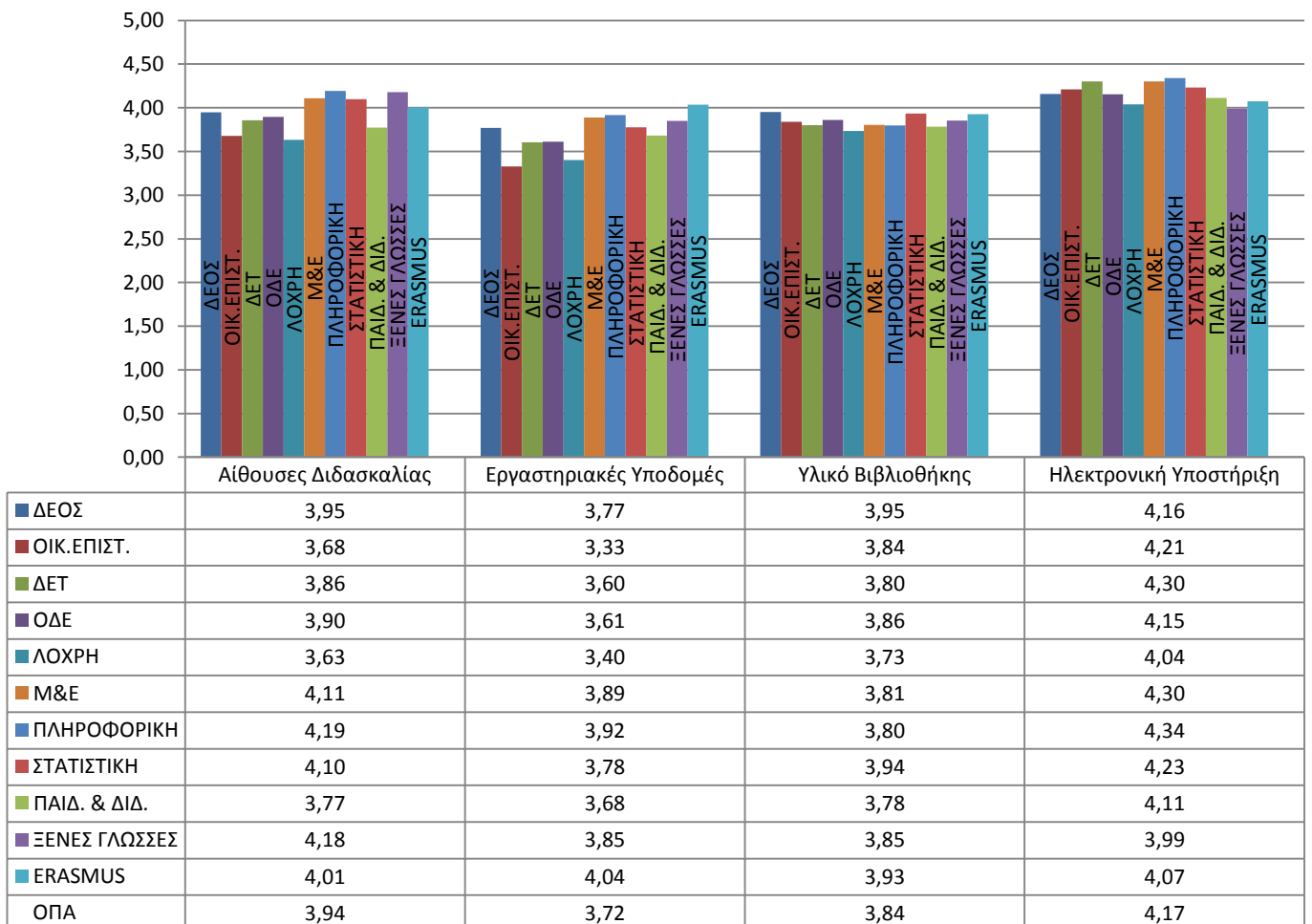


	Οργάνωση	Διέγερση ενδιαφέροντος	Παρουσίαση/μεταδοτικότητα	Ενθάρρυνση για συμμετοχή	Σαφήνεια	Συνέπεια	Προσιτότητα	Ενθάρρυνση για επιχειρηματολόγηση	Υποστήριξη στις εργασίες	Συνολική ικανοποίηση
■ ΔΕΟΣ	4,23	4,06	4,20	4,21	4,38	4,40	4,36	4,19	4,12	4,33
■ ΟΙΚ.ΕΠΙΣΤ.	4,17	4,05	4,15	4,28	4,40	4,34	4,35	4,27	4,02	4,25
■ ΔΕΤ	4,19	3,94	4,01	4,23	4,24	4,37	4,46	4,23	4,12	4,22
■ ΟΔΕ	4,20	4,05	4,16	4,27	4,31	4,45	4,37	4,24	4,14	4,31
■ ΛΟΧΡΗ	4,00	3,79	3,94	3,96	4,15	4,29	4,12	3,91	3,91	4,08
■ Μ&Ε	4,28	4,09	4,29	4,39	4,45	4,46	4,35	4,31	4,12	4,37
■ ΠΛΗΡΟΦΟΡΙΚΗ	4,25	4,05	4,15	4,36	4,47	4,46	4,42	4,32	4,19	4,34
■ ΣΤΑΤΙΣΤΙΚΗ	4,38	4,21	4,31	4,38	4,40	4,56	4,44	4,36	4,32	4,39
■ ΠΑΙΔ. & ΔΙΔ.	3,69	3,60	3,64	4,00	3,54	3,97	3,76	3,88	3,72	3,77
■ ΞΕΝΕΣ ΓΛΩΣΣΕΣ	4,64	4,62	4,77	4,60	4,77	4,85	4,72	4,67	4,69	4,73
■ ERASMUS	4,21	4,03	4,09	4,19	4,26	4,32	4,44	4,19	4,20	4,32
ΟΠΑ	4,20	4,05	4,15	4,26	4,31	4,41	4,34	4,23	4,14	4,28

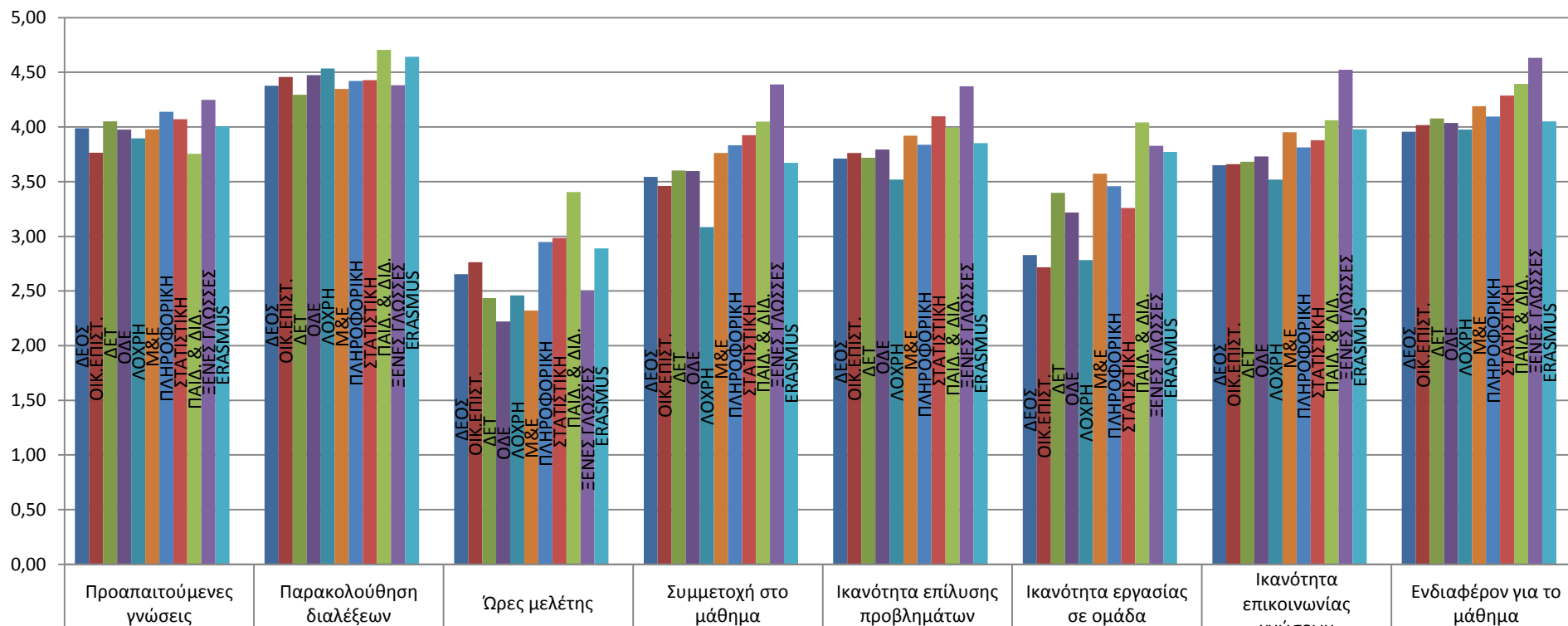
Εικόνα 6: Μέσος όρος αξιολόγησης ανά Πρόγραμμα Σπουδών και ανά κριτήριο στην ενότητα του ερωτηματολογίου "Ο Βοηθός"



Εικόνα 7: Μέσος όρος αξιολόγησης ανά Πρόγραμμα Σπουδών και ανά κριτήριο στην ενότητα του ερωτηματολογίου "Εκπαιδευτικές υποδομές"



Εικόνα 8: Μέσος όρος αξιολόγησης ανά Πρόγραμμα Σπουδών και ανά κριτήριο στην ενότητα του ερωτηματολογίου "Η σχέση του φοιτητή με το μάθημα"



	Προαπαιτούμενες γνώσεις	Παρακολούθηση διαλέξεων	Ώρες μελέτης	Συμμετοχή στο μάθημα	Ικανότητα επίλυσης προβλημάτων	Ικανότητα εργασίας σε ομάδα	Ικανότητα επικοινωνίας γνώσεων	Ενδιαφέρον για το μάθημα
■ ΔΕΟΣ	3,99	4,38	2,65	3,54	3,71	2,83	3,65	3,96
■ ΟΙΚ.ΕΠΙΣΤ.	3,77	4,46	2,76	3,46	3,76	2,72	3,66	4,02
■ ΔΕΤ	4,05	4,29	2,44	3,60	3,72	3,40	3,68	4,08
■ ΟΔΕ	3,98	4,47	2,22	3,60	3,79	3,22	3,73	4,04
■ ΛΟΧΡΗ	3,90	4,54	2,46	3,08	3,52	2,78	3,52	3,98
■ Μ&Ε	3,98	4,35	2,32	3,76	3,92	3,57	3,95	4,19
■ ΠΛΗΡΟΦΟΡΙΚΗ	4,14	4,42	2,95	3,83	3,84	3,46	3,81	4,09
■ ΣΤΑΤΙΣΤΙΚΗ	4,07	4,43	2,98	3,93	4,10	3,26	3,88	4,29
■ ΠΑΙΔ. & ΔΙΔ.	3,76	4,70	3,41	4,05	3,99	4,04	4,06	4,39
■ ΞΕΝΕΣ ΓΛΩΣΣΕΣ	4,25	4,38	2,50	4,39	4,37	3,83	4,52	4,63
■ ERASMUS	4,00	4,64	2,89	3,67	3,85	3,77	3,98	4,05
ΟΠΑ	3,99	4,46	2,69	3,72	3,87	3,35	3,86	4,16